
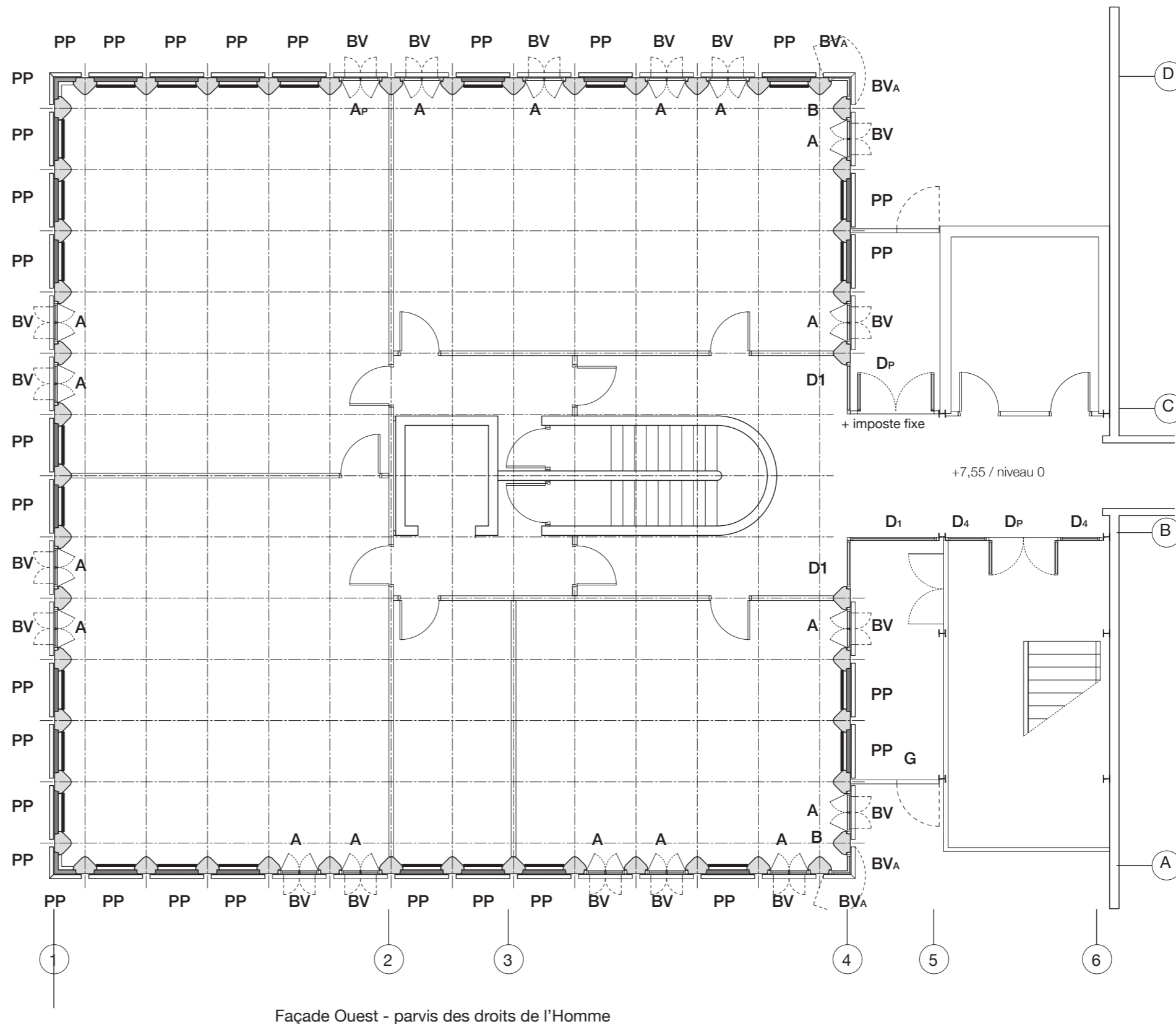


<b>architectes</b> fabriqA 74, cours de l'Yser 33800 Bordeaux 05 35 38 26 38 contact@fabriqa.fr	<b>bureau d'études</b> IES 311 rue Hautesserre 46000 Cahors 05 65 22 56 53 contact@ies-ingenierie.fr	<b>acousticien</b> Emacoustic 6 bis rue Taffanel 33800 Bordeaux 05 56 85 96 89 contact@emacoustic.fr	<b>assistant maître d'ouvrage</b> sem 47 6 bis Boulevard Scaligner 47000 Agen 05 53 77 02 29	<b>maître d'ouvrage</b> Ecole nationale de la Magistrature 10 rue des Frères Bonie 33080 Bordeaux	ENM Bordeaux - Tour Rogers - Remplacement menuiseries et rénovation façade  <b>PRO - indice C</b> <b>Carnet de repérage des travaux</b>  18 février 2026	
---	--	--	--	--	---	---

Façade Est - rue du Maréchal Joffre

Façade Nord - rue des Frères Bonie

Façade Sud - ENM



Légende:

- A** Ensemble des étages courant: 0,45 + 0,45 x 2,95 m,  
2 ouvrants en allège  
2 ouvrants à hauteur d'usage
- Ap** Porte du niveau 0: 0,45 + 0,45 x 2,95 m, 2 vantaux
- A OP** Ouvrant pompiers: 0,45 + 0,45 x 2,95 m, 2 vantaux
- B** Châssis fixe d'angle: 0,45+0,45 x 2,95 m
- C** Ensemble vitré du sas: 1,60 x 2,95 m en files 2 et 3
- C1** 0,40 x 2,95 m
- Cp** Porte dans ensemble vitré: 1,80 x 2,20 m
- D1** Mur rideau tour de service: 1,95 x 2,95 m en files C et D
- D2** 2,50 x 2,95 m en file 6 au niveau 3
- D3** 0,45 + 0,45 x 2,95m en file 6 aux niveaux 1 et 2
- D4** 0,95 + 0,95 x 2,95 m en file B
- Dp** Porte dans mur rideau: 1,80 x 2,20 m, 2 vantaux, 2UP, file B  
0,90 x 2,20, 1 vantail, file 6
- PP** Panneau pierre à nettoyer: 1,15 x 3,35 m en partie courante,  
0,45 + 0,45 x 3,35 dans les angles,
- BV** Brise-vue à traiter: 1,15 x 2,35 m en partie courante,  
**BVa** 0,45 + 0,45 x 2,35 dans les angles  
**BVa OP** Ouvrant pompier
- G** Grille/porte à traiter: 1,00 + 0,90 x 2,35 m, entre files 4 et 5

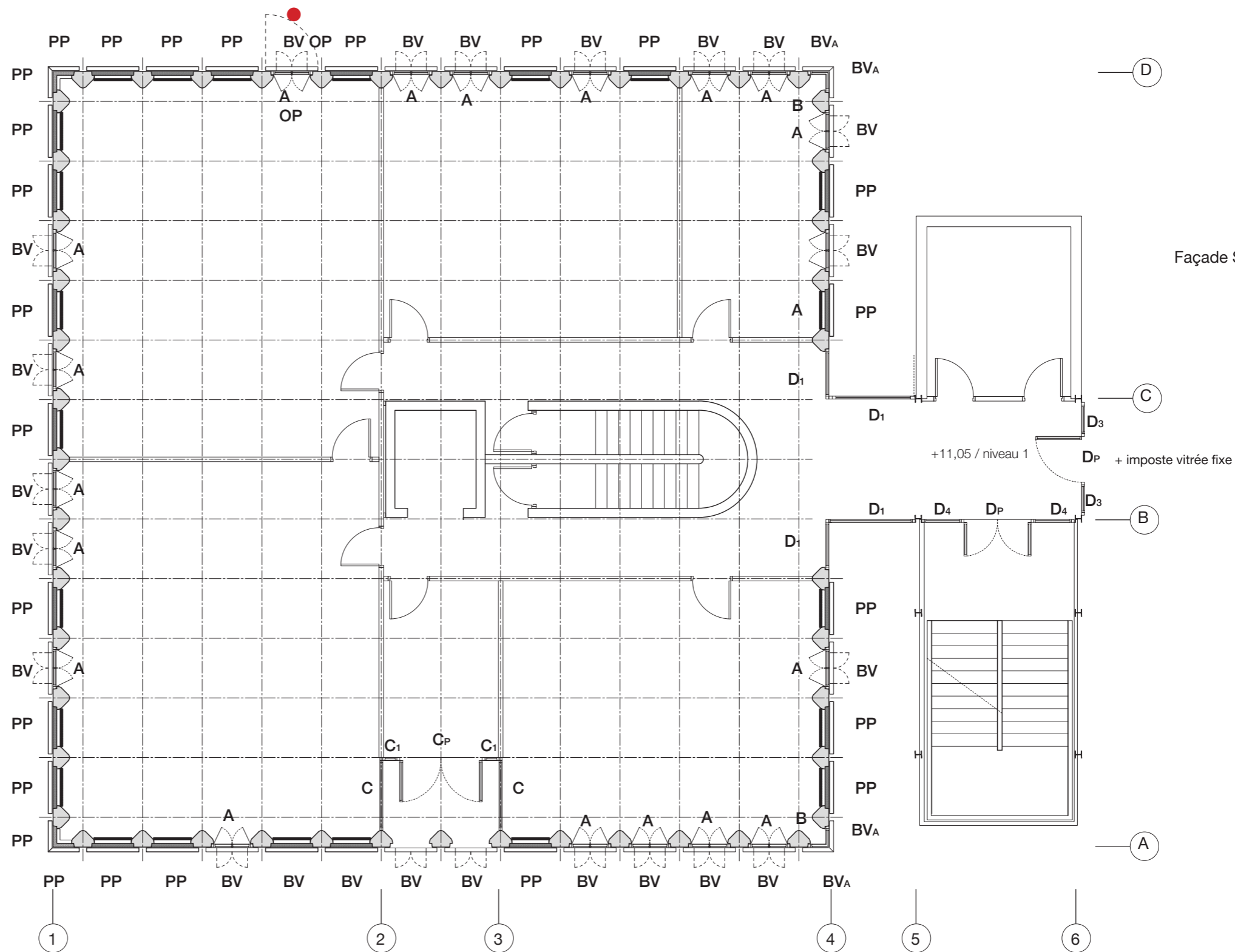
architectes fabriqA 74, cours de l'ysere 33800 Bordeaux 05 35 38 26 38 contact@fabriqa.fr	bureau d'études IES 311 rue Hautesserre 46000 Cahors 05 65 22 56 53 contact@ies-ingenierie.fr	acousticien Emacoustic 6 bis rue Taffanel 33800 Bordeaux 05 56 85 96 89 contact@emacoustic.fr	assistant maître d'ouvrage sem 47 6 bis Boulevard Scalingier 47000 Agen 05 53 77 02 29	maître d'ouvrage Ecole nationale de la Magistrature 10 rue des Frères Bonie 33080 Bordeaux	ENM Bordeaux - Tour Rogers - Remplacement menuiseries et rénovation façade <b>Repérage des travaux</b> 100 - plan du niveau 0 échelle : 1/100	pro ind. C 18 février 2026
---	---	---	--	---	--	-------------------------------



Façade Est - rue du Maréchal Joffre

Façade Nord - rue des Frères Bonie

Façade Sud - ENM



Légende:

- A** Ensemble des étages courant: 0,45 + 0,45 x 2,95 m,  
2 ouvrants en allège  
2 ouvrants à hauteur d'usage
- A<sub>P</sub>** Porte du niveau 0: 0,45 + 0,45 x 2,95 m, 2 vantaux
- A<sub>OP</sub>** Ouvrant pompiers: 0,45 + 0,45 x 2,95 m, 2 vantaux
- B** Châssis fixe d'angle: 0,45+0,45 x 2,95 m
- C** Ensemble vitré du sas: 1,60 x 2,95 m en files 2 et 3
- C<sub>1</sub>** 0,40 x 2,95 m
- C<sub>P</sub>** Porte dans ensemble vitré: 1,80 x 2,20 m
- D<sub>1</sub>** Mur rideau tour de service: 1,95 x 2,95 m en files C et D
- D<sub>2</sub>** 2,50 x 2,95 m en file 6 au niveau 3
- D<sub>3</sub>** 0,45 + 0,45 x 2,95m en file 6 aux niveaux 1 et 2
- D<sub>4</sub>** 0,95 + 0,95 x 2,95 m en file B
- D<sub>P</sub>** Porte dans mur rideau: 1,80 x 2,20 m, 2 vantaux, 2UP, file B  
0,90 x 2,20, 1 vantail, file 6
- PP** Panneau pierre à nettoyer: 1,15 x 3,35 m en partie courante,  
0,45 + 0,45 x 3,35 dans les angles,
- BV** Brise-vue à traiter: 1,15 x 2,35 m en partie courante,  
**BV<sub>A</sub>** 0,45 + 0,45 x 2,35 dans les angles  
**BV<sub>A</sub> OP** Ouvrant pompier
- G** Grille/porte à traiter: 1,00 + 0,90 x 2,35 m, entre files 4 et 5

Façade Ouest - parvis des droits de l'Homme

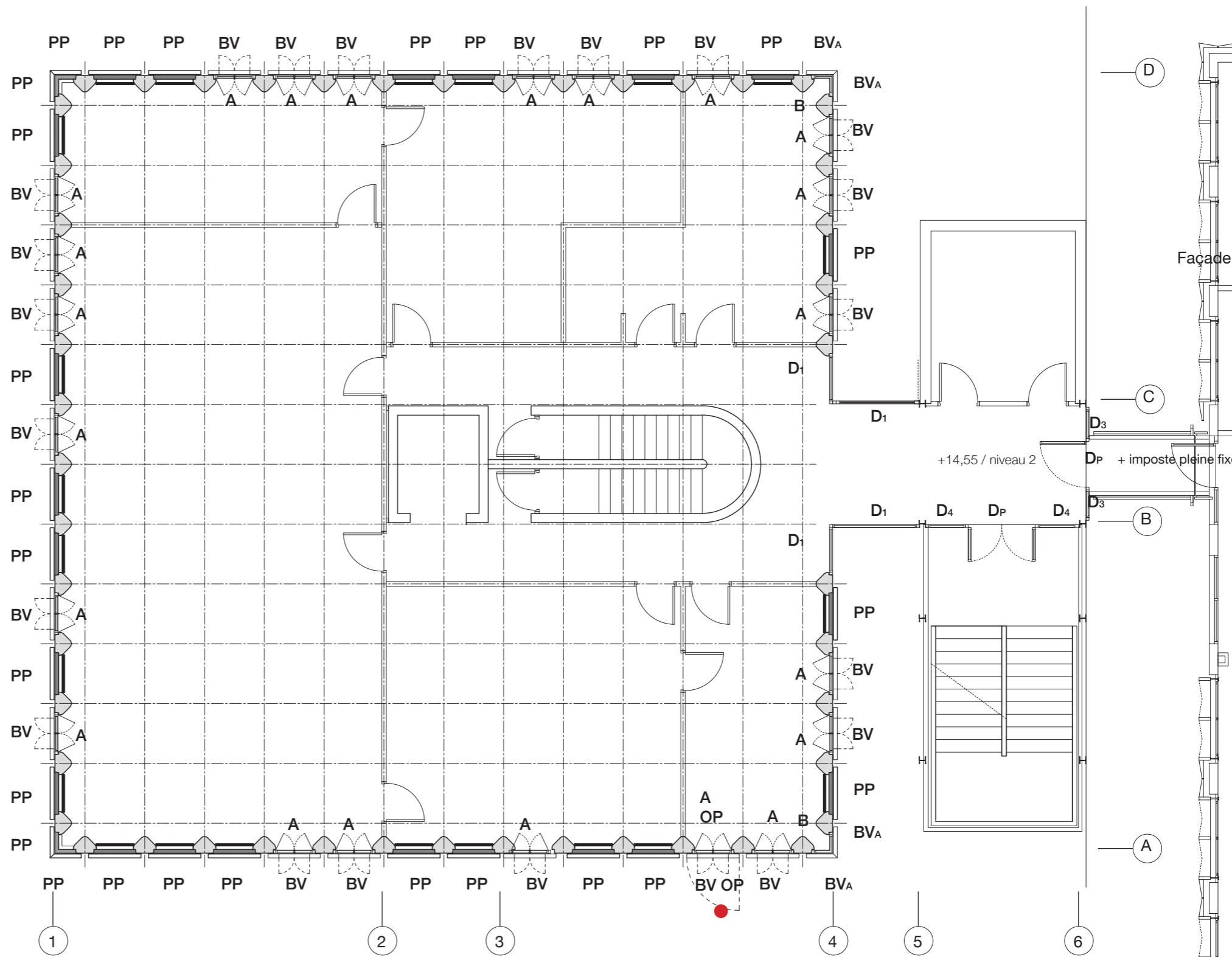
architectes fabriqA 74, cours de l'ysere 33800 Bordeaux 05 35 38 26 38 contact@fabriqa.fr	bureau d'études IES 311 rue Hautesserre 46000 Cahors 05 65 22 56 53 contact@ies-ingenierie.fr	acousticien Emacoustic 6 bis rue Taffanel 33800 Bordeaux 05 56 85 96 89 contact@emacoustic.fr	assistant maître d'ouvrage sem 47 6 bis Boulevard Scallinger 47000 Agen 05 53 77 02 29	maître d'ouvrage Ecole nationale de la Magistrature 10 rue des Frères Bonie 33080 Bordeaux	ENM Bordeaux - Tour Rogers - Remplacement menuiseries et rénovation façade <b>Repérage des travaux</b> 101 - plan du niveau 1 échelle : 1/100	pro ind. C 18 février 2026
---	---	---	--	---	--	-------------------------------



Façade Est - rue du Maréchal Joffre

Façade Nord - rue des Frères Bonie

Façade Sud - ENM



Légende:

- A** Ensemble des étages courant: 0,45 + 0,45 x 2,95 m,  
2 ouvrants en allège  
2 ouvrants à hauteur d'usage
- AP** Porte du niveau 0: 0,45 + 0,45 x 2,95 m, 2 vantaux
- AOP** Ouvrant pompiers: 0,45 + 0,45 x 2,95 m, 2 vantaux
- B** Châssis fixe d'angle: 0,45+0,45 x 2,95 m
- C** Ensemble vitré du sas: 1,60 x 2,95 m en files 2 et 3
- C1** 0,40 x 2,95 m
- Cp** Porte dans ensemble vitré: 1,80 x 2,20 m
- D1** Mur rideau tour de service: 1,95 x 2,95 m en files C et D
- D2** 2,50 x 2,95 m en file 6 au niveau 3
- D3** 0,45 + 0,45 x 2,95m en file 6 aux niveaux 1 et 2
- D4** 0,95 + 0,95 x 2,95 m en file B
- Dp** Porte dans mur rideau: 1,80 x 2,20 m, 2 vantaux, 2UP, file B  
0,90 x 2,20, 1 vantail, file 6
- PP** Panneau pierre à nettoyer: 1,15 x 3,35 m en partie courante,  
0,45 + 0,45 x 3,35 dans les angles,
- BV** Brise-vue à traiter: 1,15 x 2,35 m en partie courante,  
**BVa** 0,45 + 0,45 x 2,35 dans les angles  
**BVa OP** Ouvrant pompier
- G** Grille/porte à traiter: 1,00 + 0,90 x 2,35 m, entre files 4 et 5

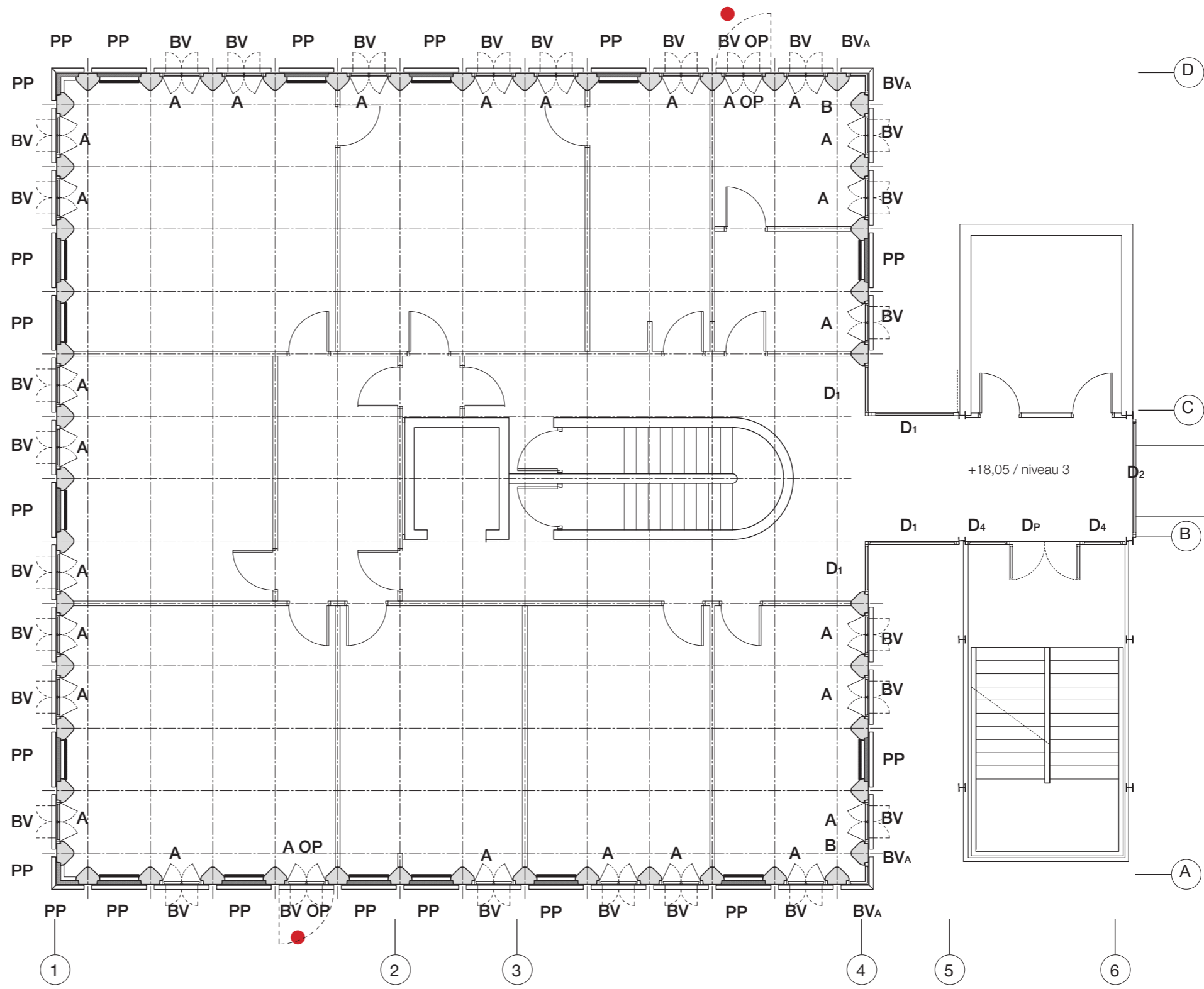
Façade Ouest - parvis des droits de l'Homme

architectes fabriqA 74, cours de l'ysere 33800 Bordeaux 05 35 38 26 38 contact@fabriqa.fr	bureau d'études IES 311 rue Hautesserre 46000 Cahors 05 65 22 56 53 contact@ies-ingenierie.fr	acousticien Emacoustic 6 bis rue Taffanel 33800 Bordeaux 05 56 85 96 89 contact@emacoustic.fr	assistant maître d'ouvrage sem 47 6 bis Boulevard Scallinger 47000 Agen 05 53 77 02 29	maître d'ouvrage Ecole nationale de la Magistrature 10 rue des Frères Bonie 33080 Bordeaux	ENM Bordeaux - Tour Rogers - Remplacement menuiseries et rénovation façade <b>Repérage des travaux</b> 102 - plan du niveau 2 échelle : 1/100	pro ind. C 18 février 2026	
---	---	---	--	---	--	-------------------------------	--

Façade Est - rue du Maréchal Joffre

Façade Nord - rue des Frères Bonie

Façade Sud - ENM



Légende:

- A** Ensemble des étages courant: 0,45 + 0,45 x 2,95 m,  
2 ouvrants en allège  
2 ouvrants à hauteur d'usage
- A<sub>P</sub>** Porte du niveau 0: 0,45 + 0,45 x 2,95 m, 2 vantaux
- A<sub>OP</sub>** Ouvrant pompiers: 0,45 + 0,45 x 2,95 m, 2 vantaux
- B** Châssis fixe d'angle: 0,45+0,45 x 2,95 m
- C** Ensemble vitré du sas: 1,60 x 2,95 m en files 2 et 3
- C<sub>1</sub>** 0,40 x 2,95 m
- C<sub>P</sub>** Porte dans ensemble vitré: 1,80 x 2,20 m
- D<sub>1</sub>** Mur rideau tour de service: 1,95 x 2,95 m en files C et D
- D<sub>2</sub>** 2,50 x 2,95 m en file 6 au niveau 3
- D<sub>3</sub>** 0,45 + 0,45 x 2,95m en file 6 aux niveaux 1 et 2
- D<sub>4</sub>** 0,95 + 0,95 x 2,95 m en file B
- D<sub>P</sub>** Porte dans mur rideau: 1,80 x 2,20 m, 2 vantaux, 2UP, file B  
0,90 x 2,20, 1 vantail, file 6
- PP** Panneau pierre à nettoyer: 1,15 x 3,35 m en partie courante,  
0,45 + 0,45 x 3,35 dans les angles,
- BV** Brise-vue à traiter: 1,15 x 2,35 m en partie courante,  
**BV<sub>A</sub>** 0,45 + 0,45 x 2,35 dans les angles  
**BV<sub>A</sub> OP** Ouvrant pompier
- G** Grille/porte à traiter: 1,00 + 0,90 x 2,35 m, entre files 4 et 5

Façade Ouest - parvis des droits de l'Homme

architectes fabriqA 74, cours de l'ysier 33800 Bordeaux 05 35 38 26 38 contact@fabriqa.fr	bureau d'études IES 311 rue Hautesserre 46000 Cahors 05 65 22 56 53 contact@ies-ingenierie.fr	acousticien Emacoustic 6 bis rue Taffanel 33800 Bordeaux 05 56 85 96 89 contact@emacoustic.fr	assistant maître d'ouvrage sem 47 6 bis Boulevard Scallinger 47000 Agen 05 53 77 02 29	maître d'ouvrage Ecole nationale de la Magistrature 10 rue des Frères Bonie 33080 Bordeaux	ENM Bordeaux - Tour Rogers - Remplacement menuiseries et rénovation façade <b>Repérage des travaux</b> 103 - plan du niveau 3 échelle : 1/100	pro ind. C 18 février 2026
---	---	---	--	---	--	-------------------------------



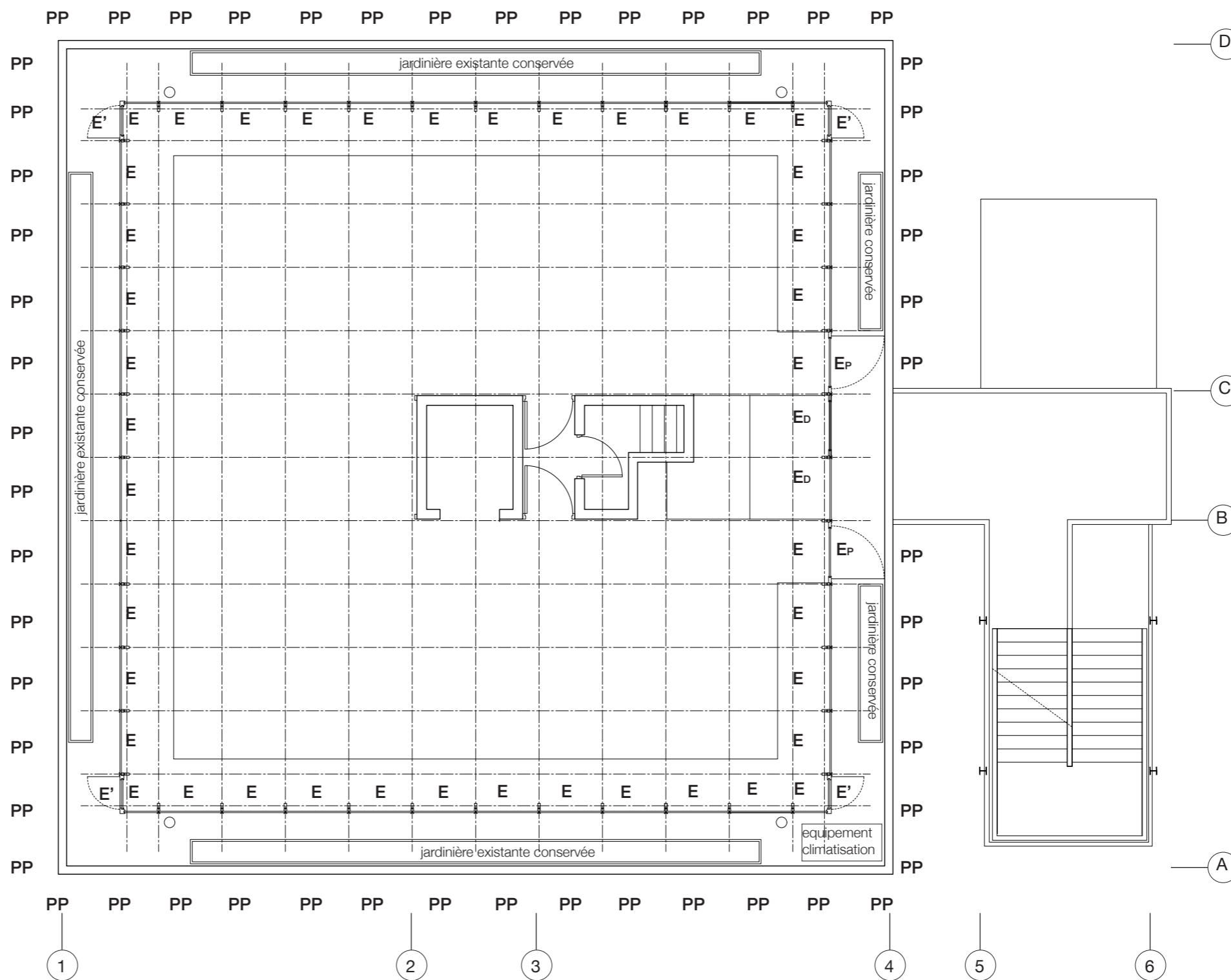
Façade Est - rue du Maréchal Joffre

Façade Nord - rue des Frères Bonie


Façade Sud - ENM

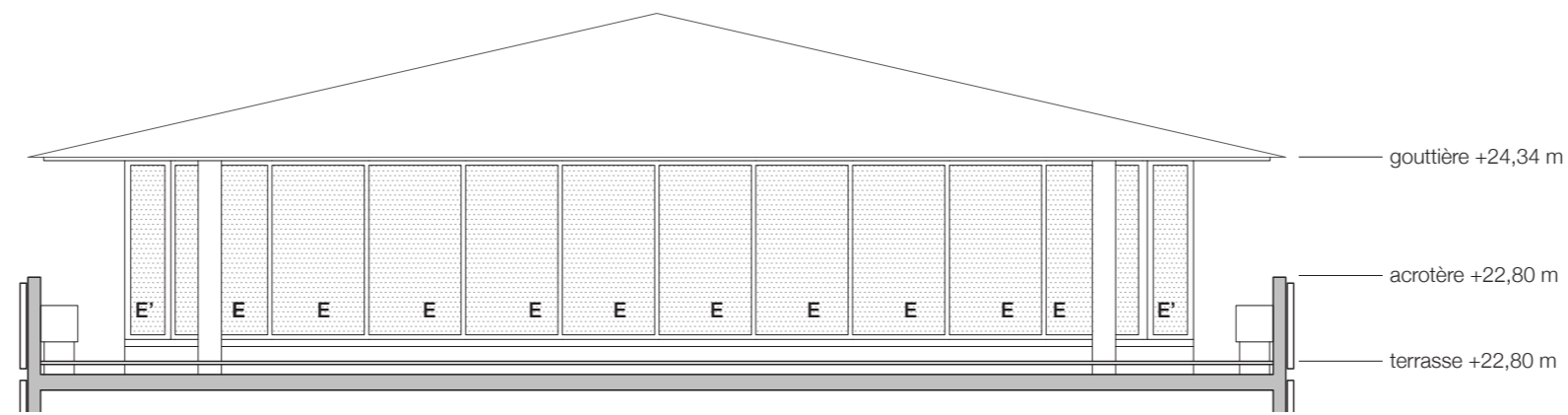
**Légende:**

<b>E</b>	Mur rideau, fixe:	1,30 x 2,30 m 0,69 x 2,30 m
<b>E'</b>	Ouvrant d'angle:	0,69 x 2,30 m
<b>Ep</b>	Porte vitrée 1 UP:	10,00 x 2,30 m
<b>Ed</b>	Ensemble désenfumage:	1,30 + 1,30 x 2,60 m
<b>PP</b>	Panneau pierre à nettoyer:	1,15 x 1,25 m en partie courante 0,45 + 0,45 x 1,25 dans les angles

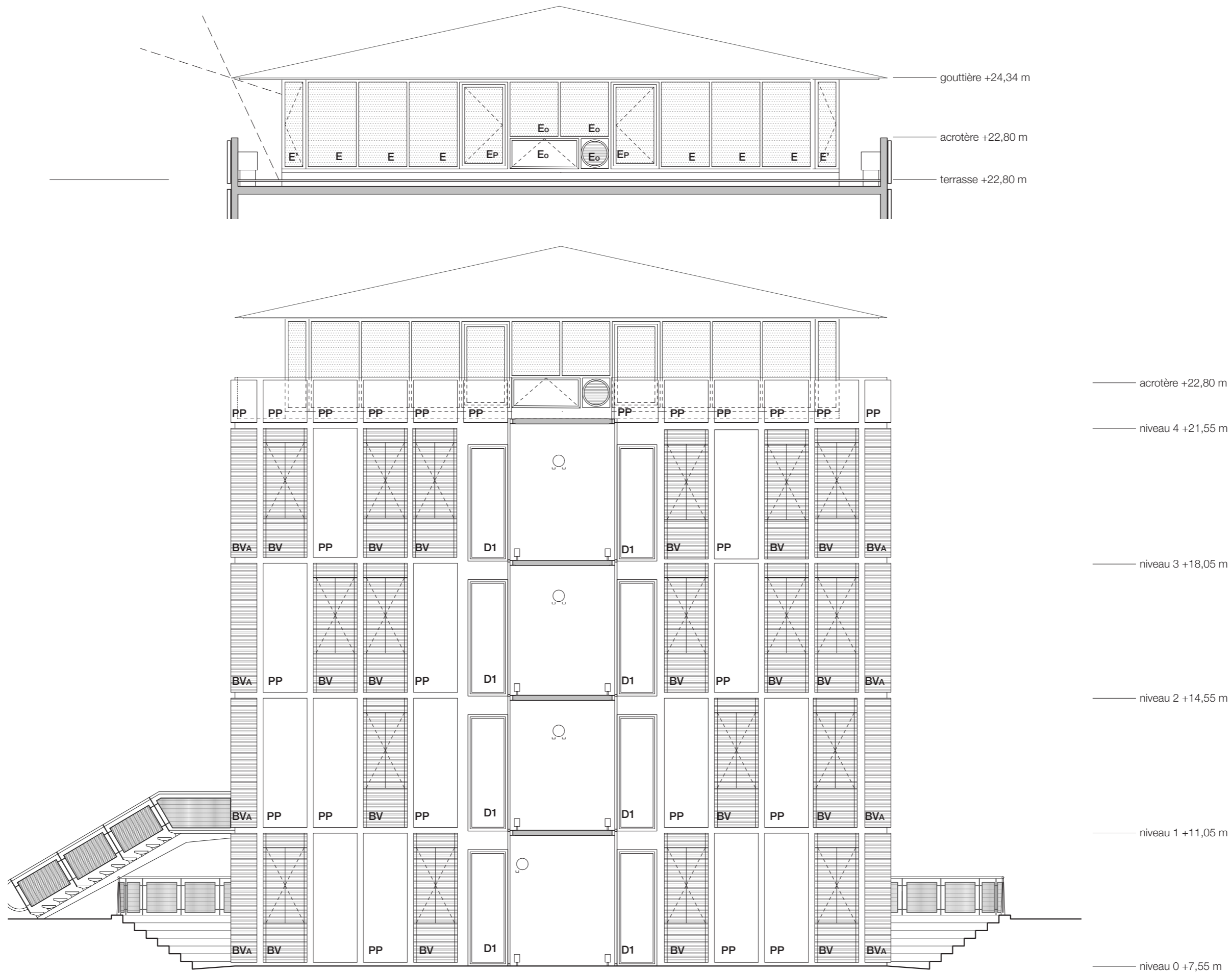


Façade Ouest - parvis des droits de l'Homme

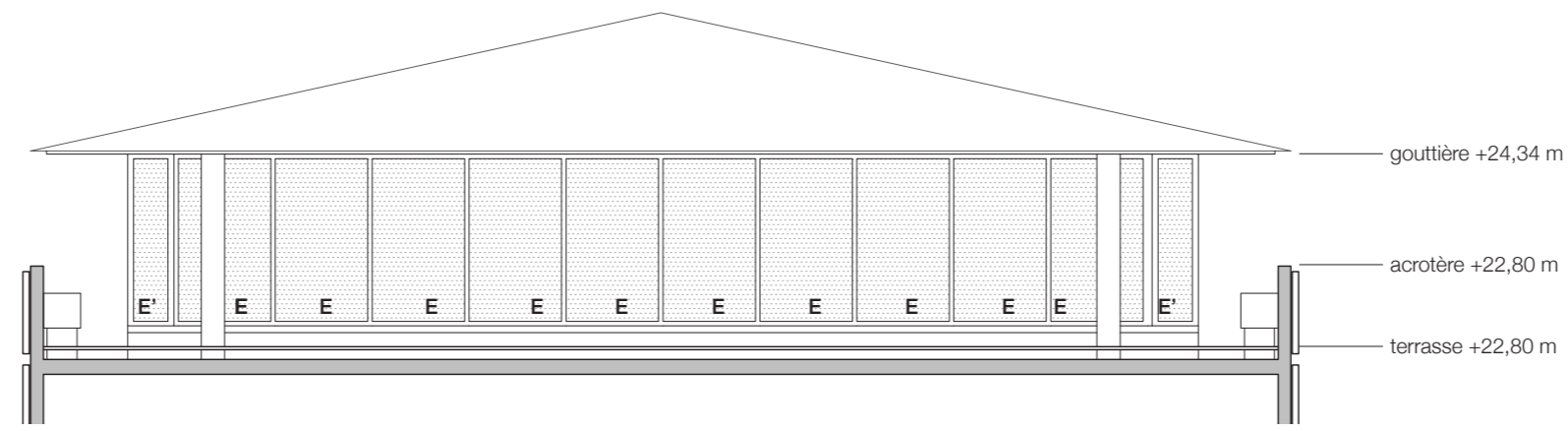
<b>architectes</b> fabriqA 74, cours de l'ysier 33800 Bordeaux 05 35 38 26 38 contact@fabriqa.fr	<b>bureau d'études</b> IES 311 rue Hautesserre 46000 Cahors 05 65 22 56 53 contact@ies-ingenierie.fr	<b>acousticien</b> Emacoustic 6 bis rue Taffanel 33800 Bordeaux 05 56 85 96 89 contact@emacoustic.fr	<b>assistant maître d'ouvrage</b> sem 47 6 bis Boulevard Scalingier 47000 Agen 05 53 77 02 29	<b>maître d'ouvrage</b> Ecole nationale de la Magistrature 10 rue des Frères Bonie 33080 Bordeaux	<b>ENM Bordeaux - Tour Rogers - Remplacement menuiseries et rénovation façade</b>  <b>Repérage des travaux</b> 104 - plan du niveau 4 échelle : 1/100	
					pro ind. C 18 février 2026	




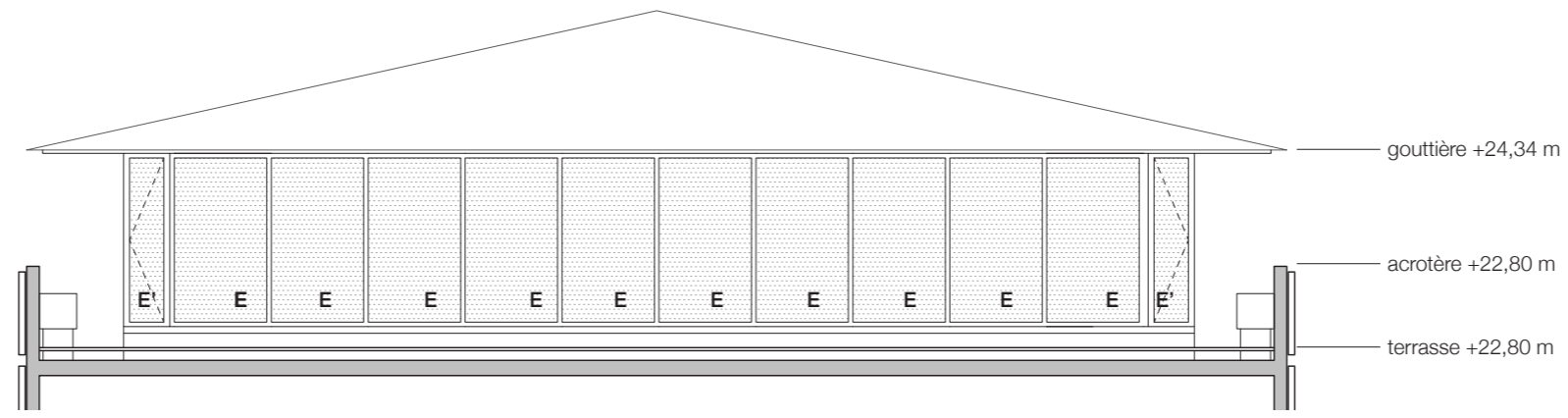
<b>architectes</b> fabriqA 74, cours de l'ysere 33800 Bordeaux 05 35 38 26 38 contact@fabriqa.fr	<b>bureau d'études</b> IES 311 rue Hautesserre 46000 Cahors 05 65 22 56 53 contact@ies-ingenierie.fr	<b>acousticien</b> Emacoustic 6 bis rue Taffanel 33800 Bordeaux 05 56 85 96 89 contact@emacoustic.fr	<b>assistant maître d'ouvrage</b> sem 47 6 bis Boulevard Scallinger 47000 Agen 05 53 77 02 29	<b>maître d'ouvrage</b> Ecole nationale de la Magistrature 10 rue des Frères Bonie 33080 Bordeaux	<b>ENM Bordeaux - Tour Rogers - Remplacement menuiseries et rénovation façade</b>  <b>Repérage des travaux</b> 105 - vue en élévation - vue générale de la façade est échelle : 1/100  pro ind. C 18 février 2026	
--	--	--	---	--	--	--



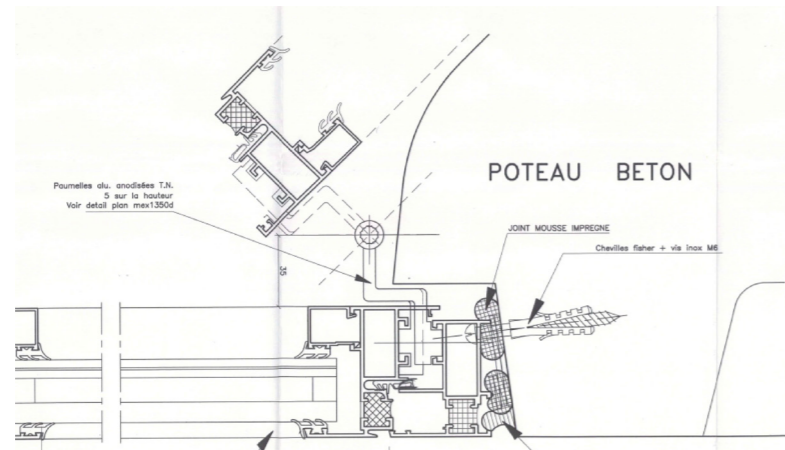
<b>architectes</b> fabriqA 74, cours de l'ysere 33800 Bordeaux 05 35 38 26 38 contact@fabriqa.fr	<b>bureau d'études</b> IES 311 rue Hautesserre 46000 Cahors 05 65 22 56 53 contact@ies-ingenierie.fr	<b>acousticien</b> Emacoustic 6 bis rue Taffanel 33800 Bordeaux 05 56 85 96 89 contact@emacoustic.fr	<b>assistant maître d'ouvrage</b> sem 47 6 bis Boulevard Scallinger 47000 Agen 05 53 77 02 29	<b>maître d'ouvrage</b> Ecole nationale de la Magistrature 10 rue des Frères Bonie 33080 Bordeaux	<b>ENM Bordeaux - Tour Rogers - Remplacement menuiseries et rénovation façade</b>  <b>Repérage des travaux</b> 106 - vue en élévation - vue générale de la façade sud échelle : 1/100	pro ind. C 18 février 2026	
--	--	--	---	--	---	-------------------------------	--



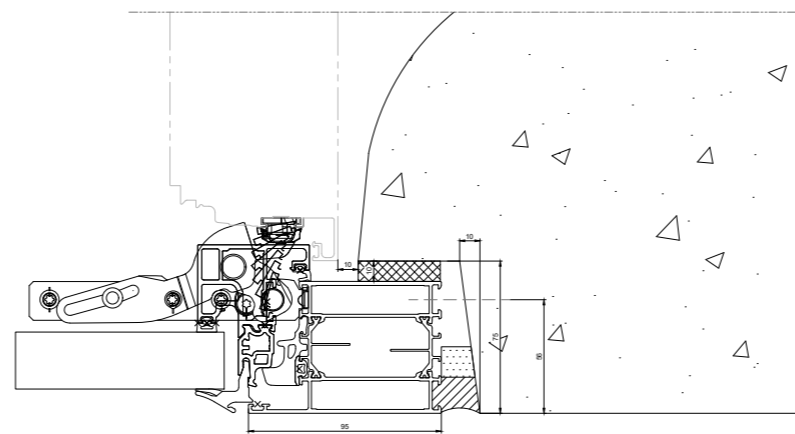
architectes fabriqA 74, cours de l'ysere 33800 Bordeaux 05 35 38 26 38 contact@fabriqa.fr	bureau d'études IES 311 rue Hautesserre 46000 Cahors 05 65 22 56 53 contact@ies-ingenierie.fr	acousticien Emacoustic 6 bis rue Taffanel 33800 Bordeaux 05 56 85 96 89 contact@emacoustic.fr	assistant maître d'ouvrage sem 47 6 bis Boulevard Scallinger 47000 Agen 05 53 77 02 29	maître d'ouvrage Ecole nationale de la Magistrature 10 rue des Frères Bonie 33080 Bordeaux	ENM Bordeaux - Tour Rogers - Remplacement menuiseries et rénovation façade <b>Repérage des travaux</b> 107 - vue en élévation - vue générale de la façade ouest échelle : 1/100	pro ind. C 18 février 2026	
---	---	---	--	---	--	-------------------------------	---



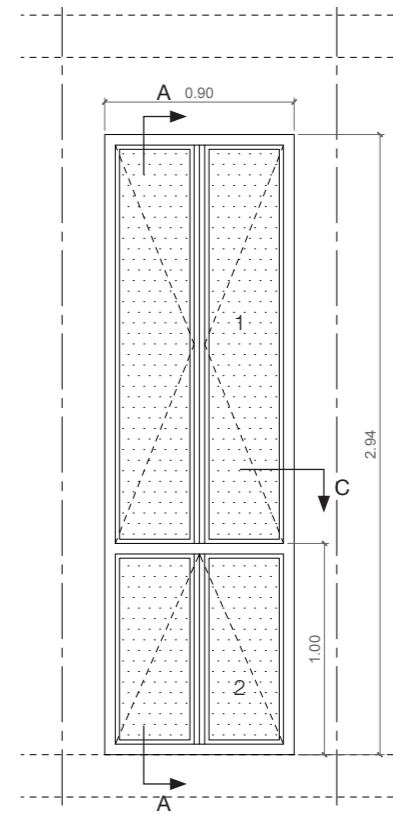
<b>architectes</b> fabriqA 74, cours de l'ysere 33800 Bordeaux 05 35 38 26 38 contact@fabriqa.fr	<b>bureau d'études</b> IES 311 rue Hautesserre 46000 Cahors 05 65 22 56 53 contact@ies-ingenierie.fr	<b>acousticien</b> Emacoustic 6 bis rue Taffanel 33800 Bordeaux 05 56 85 96 89 contact@emacoustic.fr	<b>assistant maître d'ouvrage</b> sem 47 6 bis Boulevard Scallinger 47000 Agen 05 53 77 02 29	<b>maître d'ouvrage</b> Ecole nationale de la Magistrature 10 rue des Frères Bonie 33080 Bordeaux	<b>ENM Bordeaux - Tour Rogers - Remplacement menuiseries et rénovation façade</b>  <b>Repérage des travaux</b> 108 - vue en élévation - vue générale de la façade nord échelle : 1/100	pro ind. C 18 février 2026	
--	--	--	---	--	--	-------------------------------	--



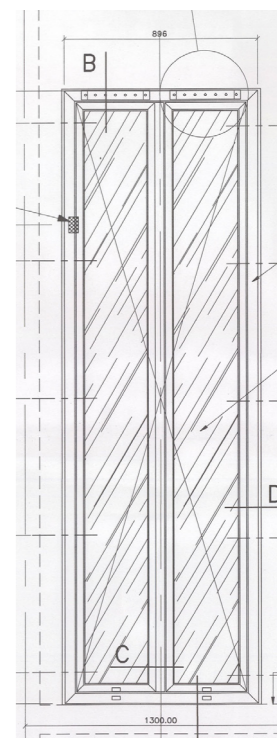
Menuiserie d'origine - coupe horizontale



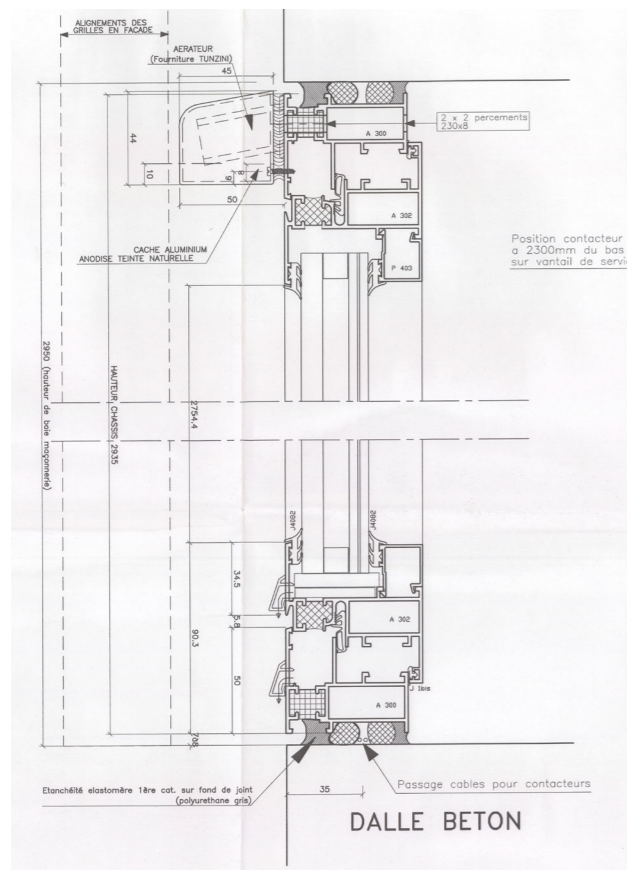
Menuiserie type A - détail C - coupe horizontales  
Intégration du profil neuf dans la feuillure existante



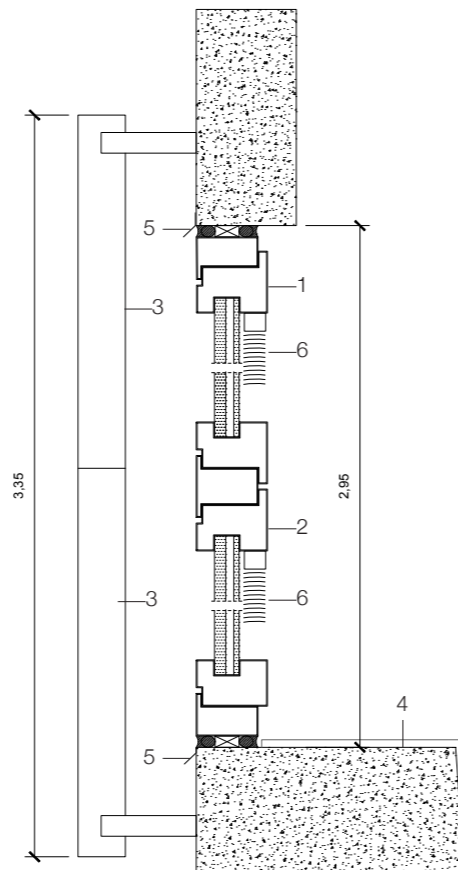
Menuiserie type A  
2 vantaux à la française en haut  
1 soufflets en bas



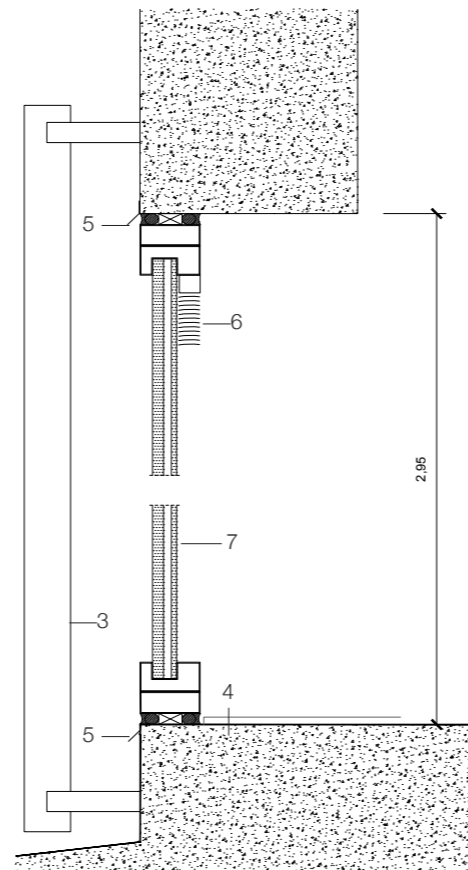
menuiserie d'origine - vue en élévation



Menuiserie d'origine - coupe verticale



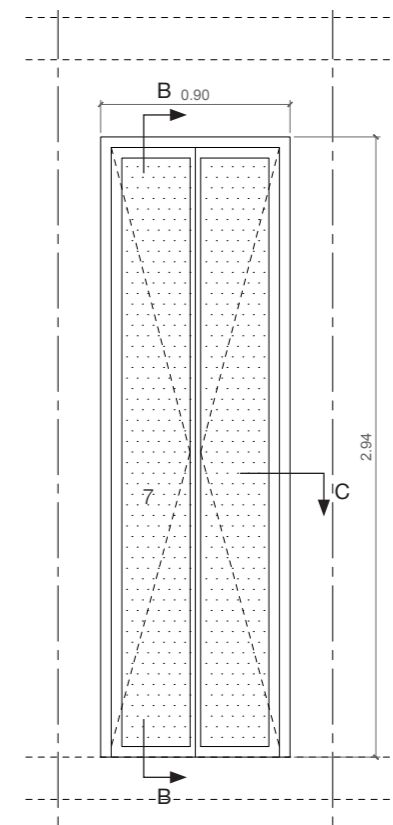
Menuiserie type A - coupe verticale A



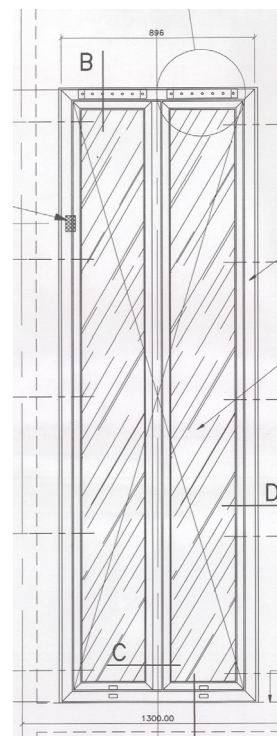
Menuiserie type Ap - coupe verticale B

Légende:

- 1 - fenêtre ouvrant à la française
- 2 - fenêtre à soufflet
- 3 - brise vue
- 4 - sol souple existant conservé
- 5 - larmier
- 6 - store
- 7 - porte

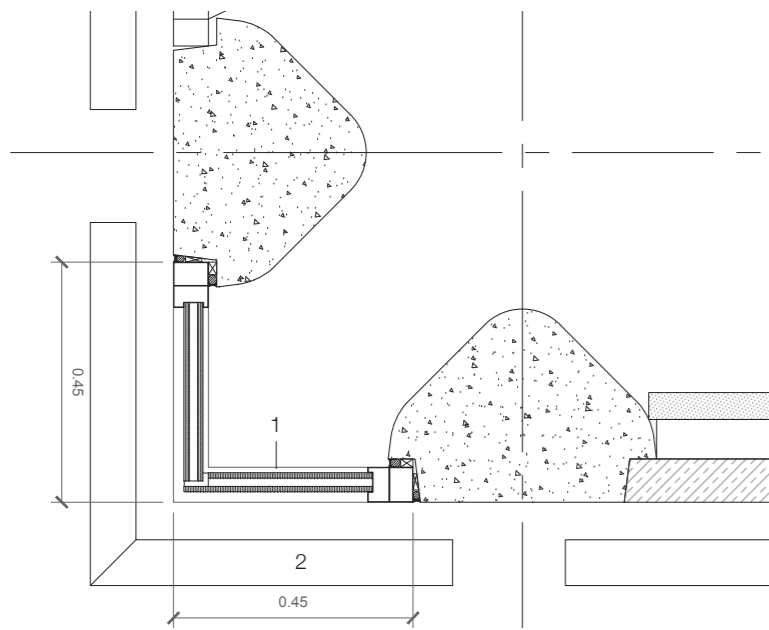


Menuiserie type Ap  
porte fenêtre à la française, IS  
ouvrants pompiers, A OP

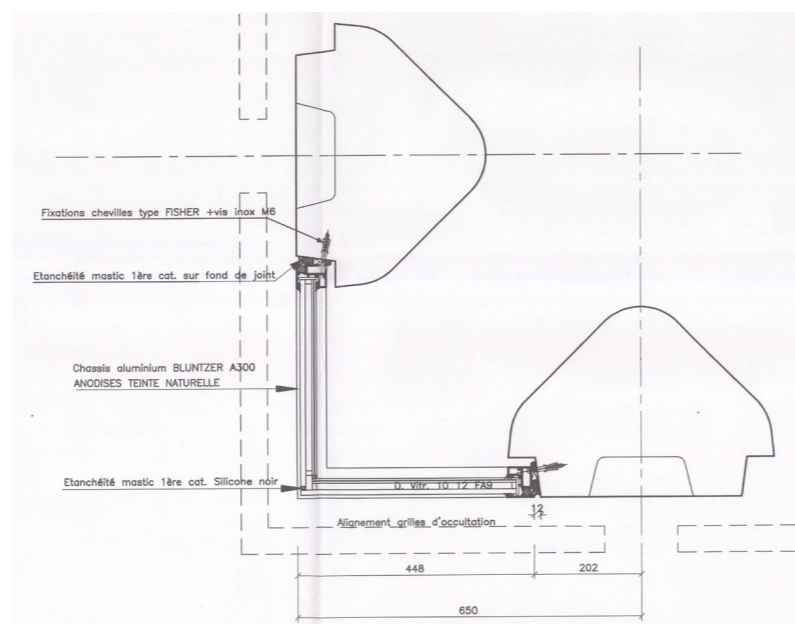


menuiserie d'origine - vue en élévation

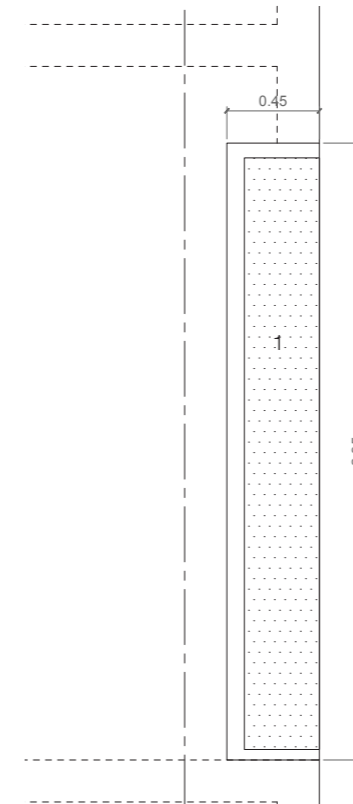
<b>architectes</b> fabriqA 74, cours de l'Yser 33800 Bordeaux 05 35 38 26 38 contact@fabriqa.fr	<b>bureau d'études</b> IES 311 rue Hautesserre 46000 Cahors 05 65 22 56 53 contact@ies-ingenierie.fr	<b>acousticien</b> Emacoustic 6 bis rue Taffanel 33800 Bordeaux 05 56 85 96 89 contact@emacoustic.fr	<b>assistant maître d'ouvrage</b> sem 47 6 bis Boulevard Scalfinger 47000 Agen 05 53 77 02 29	<b>maître d'ouvrage</b> Ecole nationale de la Magistrature 10 rue des Frères Bonie 33080 Bordeaux	<b>ENM Bordeaux - Tour Rogers - Remplacement menuiseries et rénovation façade</b>  <b>Repérage des travaux</b> 109 - vues détaillées - menuiseries type A échelle : -	pro ind. C 18 février 2026	
---	--	--	---	--	---	-------------------------------	--



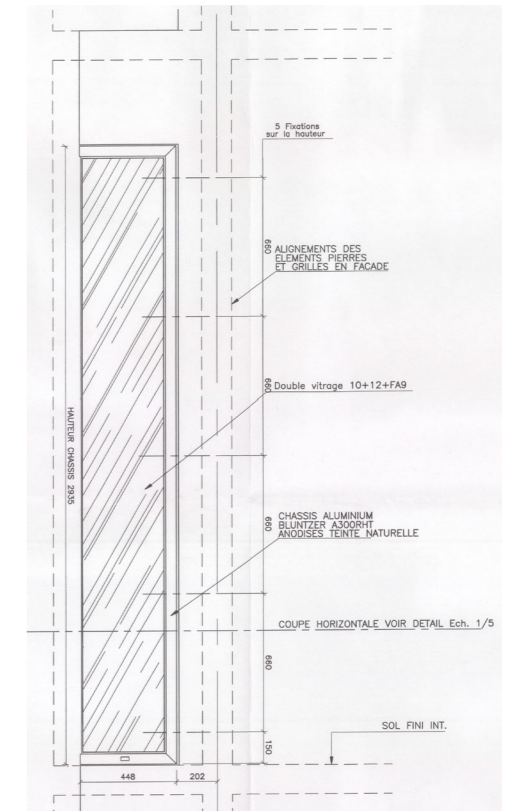
Menuiserie type B - coupe horizontale



Menuiserie d'origine - coupe horizontale



Menuiserie type B fixe



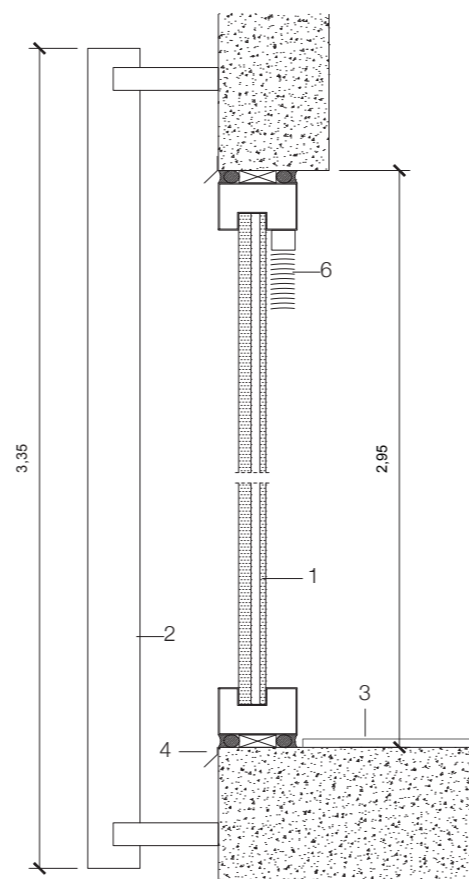
menuiserie d'origine



Menuiserie type A - photo état existant



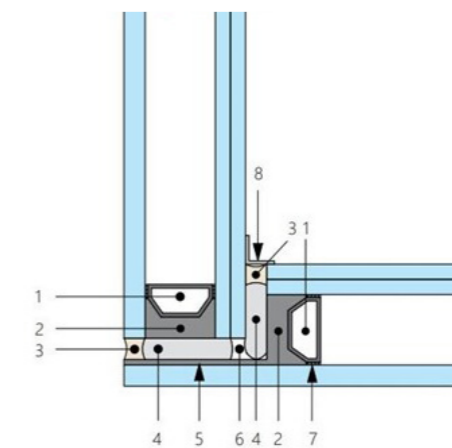
Menuiserie type B - photo état existant



Menuiserie type B - coupe verticale

Légende:

- 1 - châssis d'angle fixe, vitrage bord à bord
- 2 - brise vue
- 3 - sol souple existant conservé
- 4 - larmier
- 6 - store

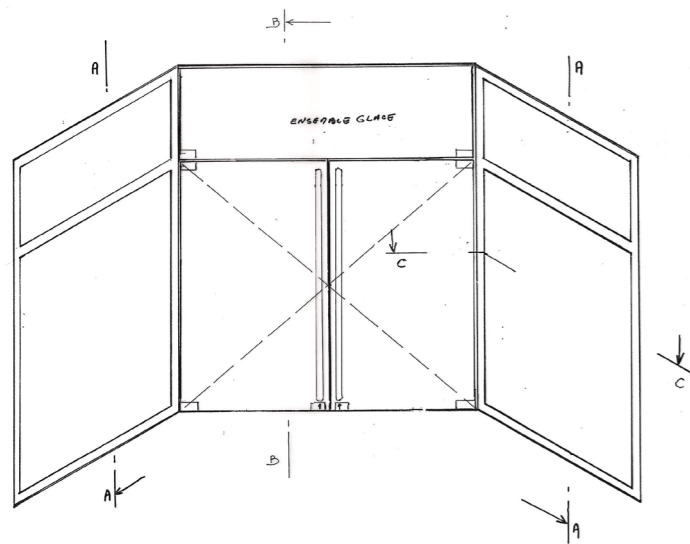


Menuiserie type B  
Angle bord à bord sans profilé de menuiserie

- 1 espaceur
- 2 mastic de scellement
- 3 joint d'étanchéité
- 4 fond de joint
- 5 prolongement de mastic de scellement
- 6 chambre de décompression
- 7 barrière d'étanchéité du double vitrage
- 8 profilé éventuel

architectes fabriqA 74, cours de l'ysere 33800 Bordeaux 05 35 38 26 38 contact@fabriqa.fr	bureau d'études IES 311 rue Hautesserre 46000 Cahors 05 65 22 56 53 contact@ies-ingenierie.fr	acousticien Emacoustic 6 bis rue Taffanel 33800 Bordeaux 05 56 85 96 89 contact@emacoustic.fr	assistant maître d'ouvrage sem 47 6 bis Boulevard Scallinger 47000 Agen 05 53 77 02 29	maître d'ouvrage Ecole nationale de la Magistrature 10 rue des Frères Bonie 33080 Bordeaux	ENM Bordeaux - Tour Rogers - Remplacement menuiseries et rénovation façade  <b>Repérage des travaux</b> 110 - vues détaillées - menuiseries type B échelle : -	pro ind. C 18 février 2026
---	---	---	--	---	--	-------------------------------





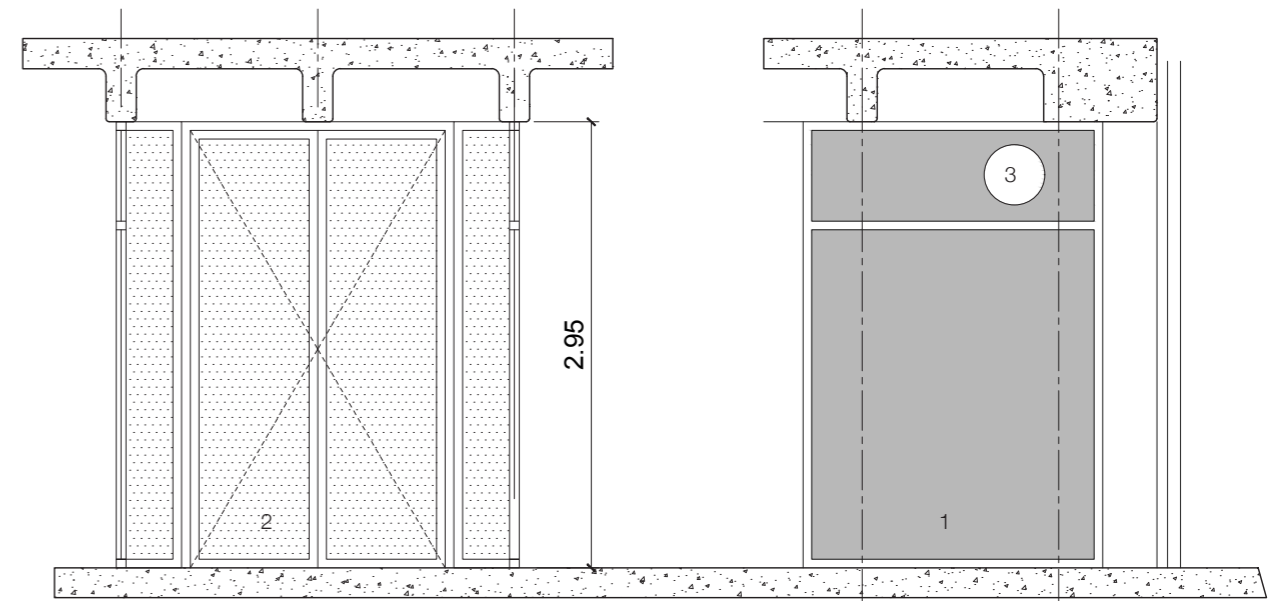
Menuiserie d'origine - vue axonométrique



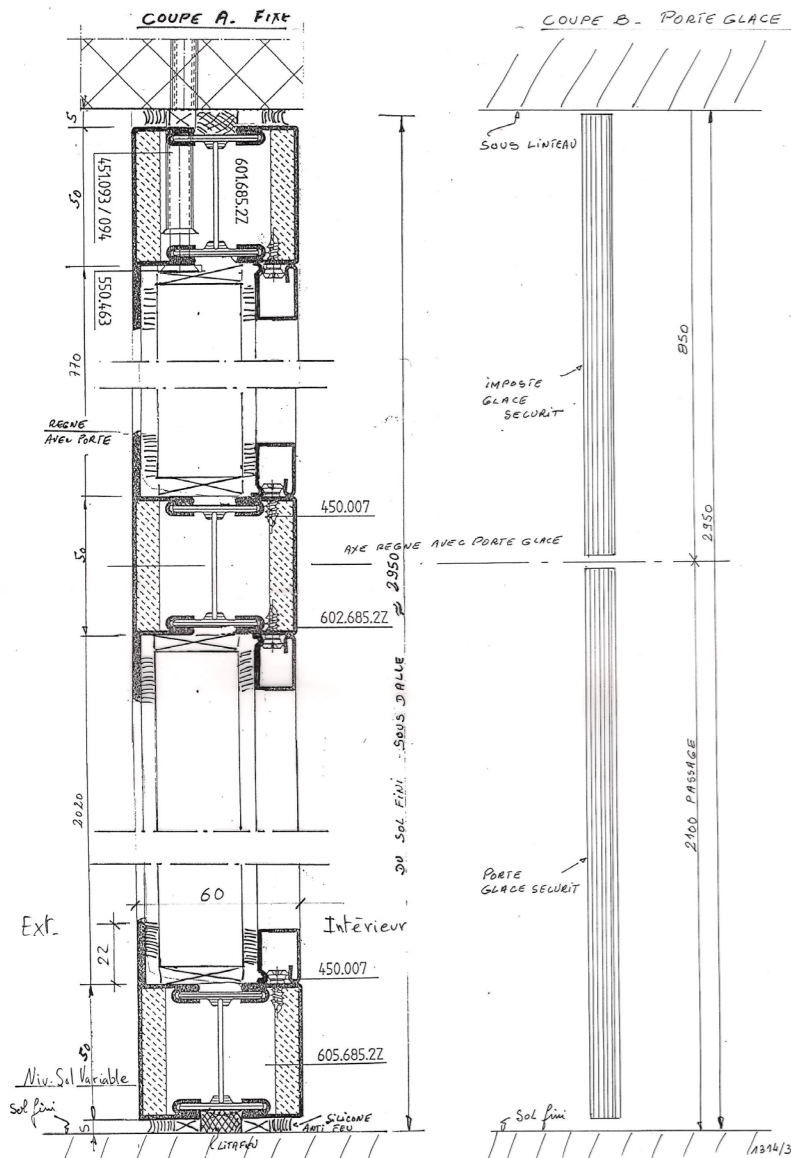
Menuiserie d'origine - photo



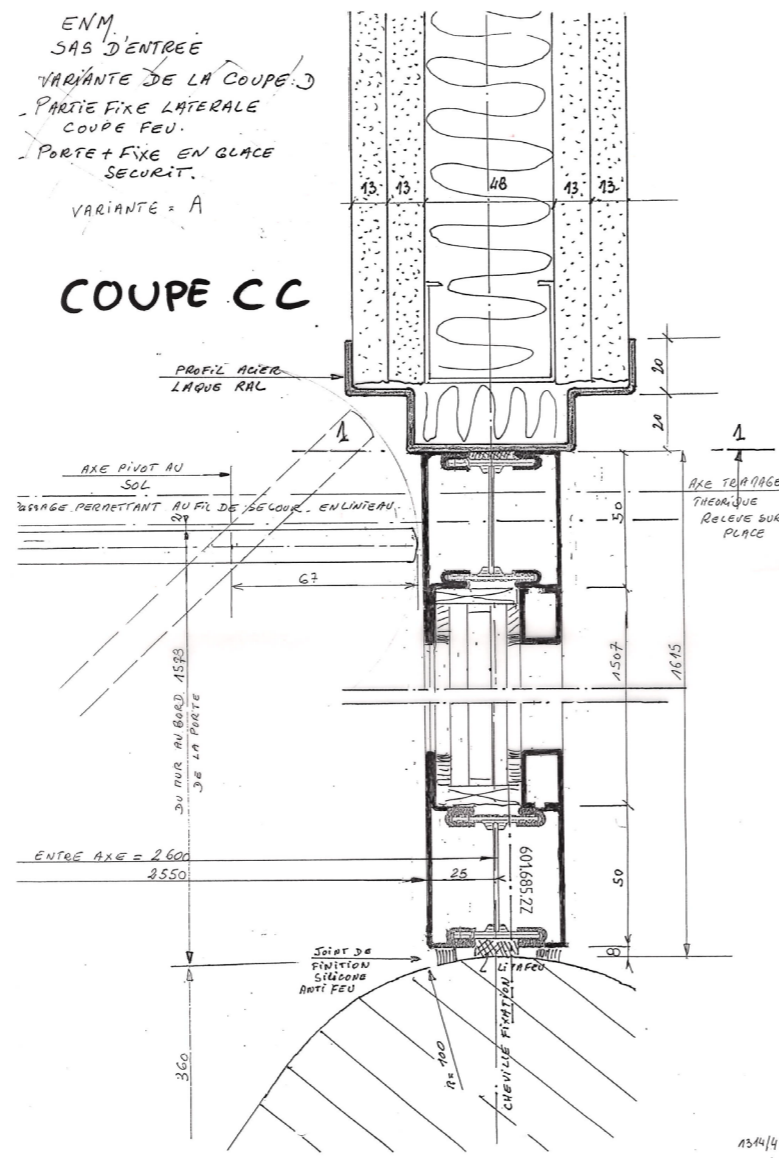
Menuiserie d'origine - photo



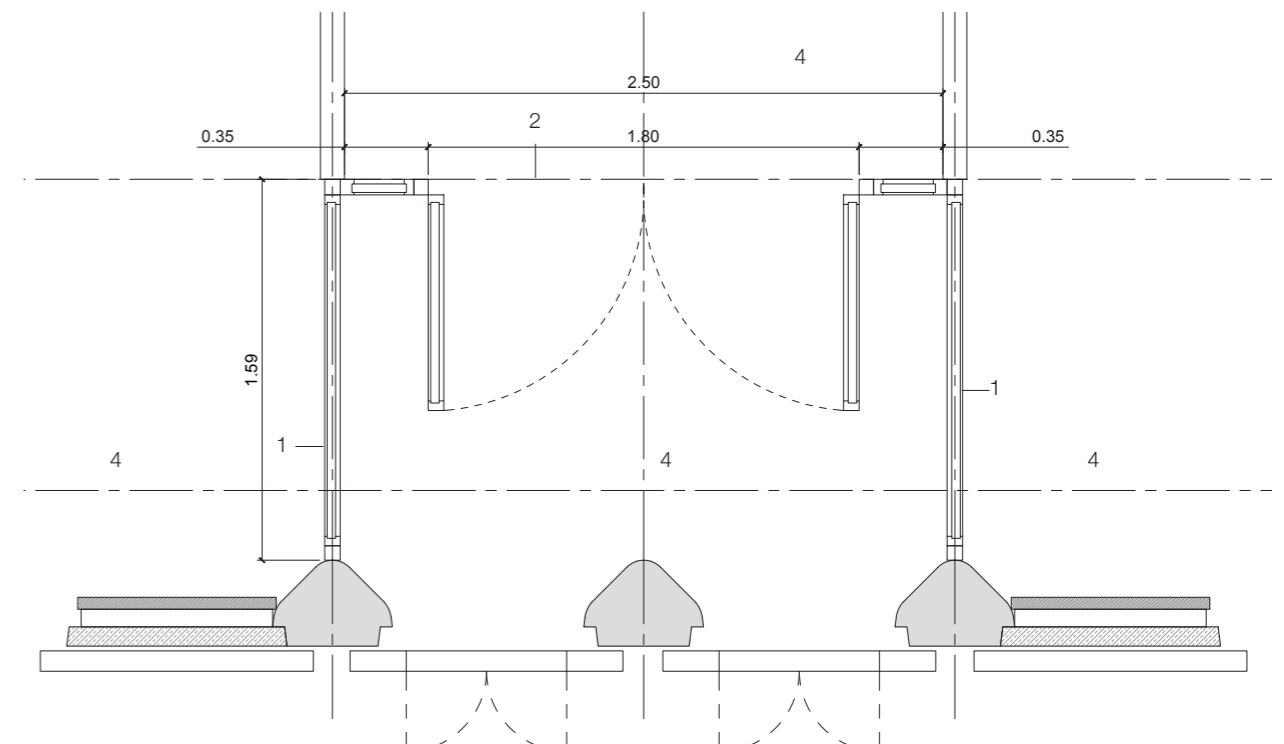
Vue en élévation état projeté



Menuiserie d'origine - coupes verticales




Menuiserie d'origine - coupe horizontale

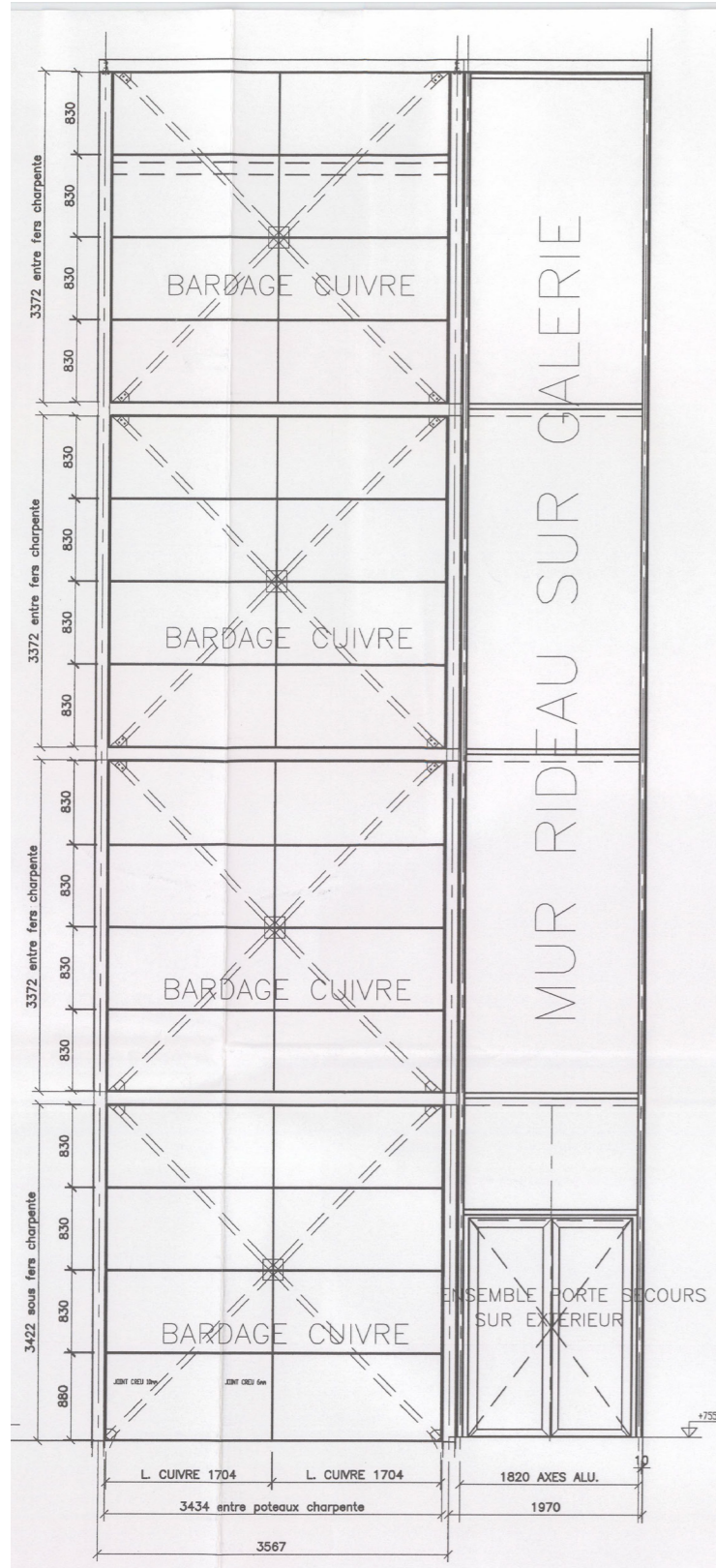


Vue en plan état projeté

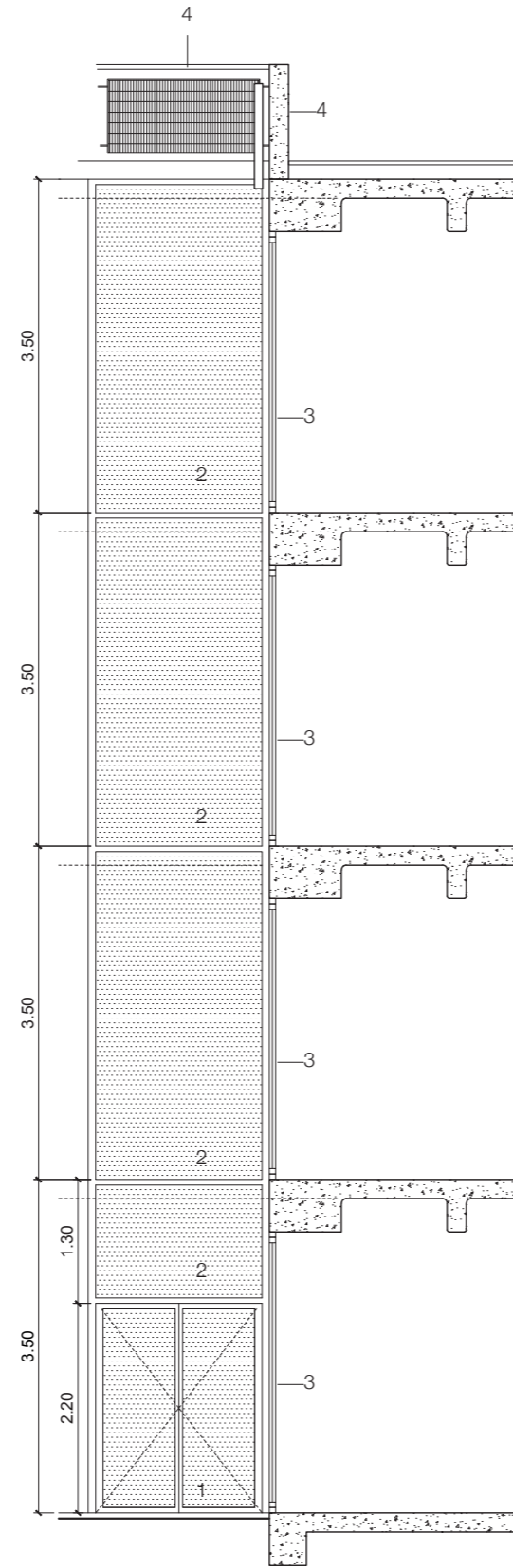
ENM  
SAS D'ENTREE  
VARIANTE DE LA COUPE C  
PARTIE FIXE LATÉRALE  
COUPE FEU.  
PORTE + FIXE EN GLACE  
SECURIT.  
VARIANTE = A

**COUPE CC**

<b>architectes</b> fabriqA 74, cours de l'ysier 33800 Bordeaux 05 35 38 26 38 contact@fabriqa.fr	<b>bureau d'études</b> IES 311 rue Hautesserre 46000 Cahors 05 65 22 56 53 contact@ies-ingenierie.fr	<b>acousticien</b> Emacoustic 6 bis rue Taffanel 33800 Bordeaux 05 56 85 96 89 contact@emacoustic.fr	<b>assistant maître d'ouvrage</b> sem 47 6 bis Boulevard Scaligner 47000 Agen 05 53 77 02 29	<b>maître d'ouvrage</b> Ecole nationale de la Magistrature 10 rue des Frères Bonie 33080 Bordeaux	<b>ENM Bordeaux - Tour Rogers - Remplacement menuiseries et rénovation façade</b>  <b>Repérage des travaux</b> 111 - vues détaillées - menuiseries type C échelle : -	
					pro ind. C 18 février 2026	



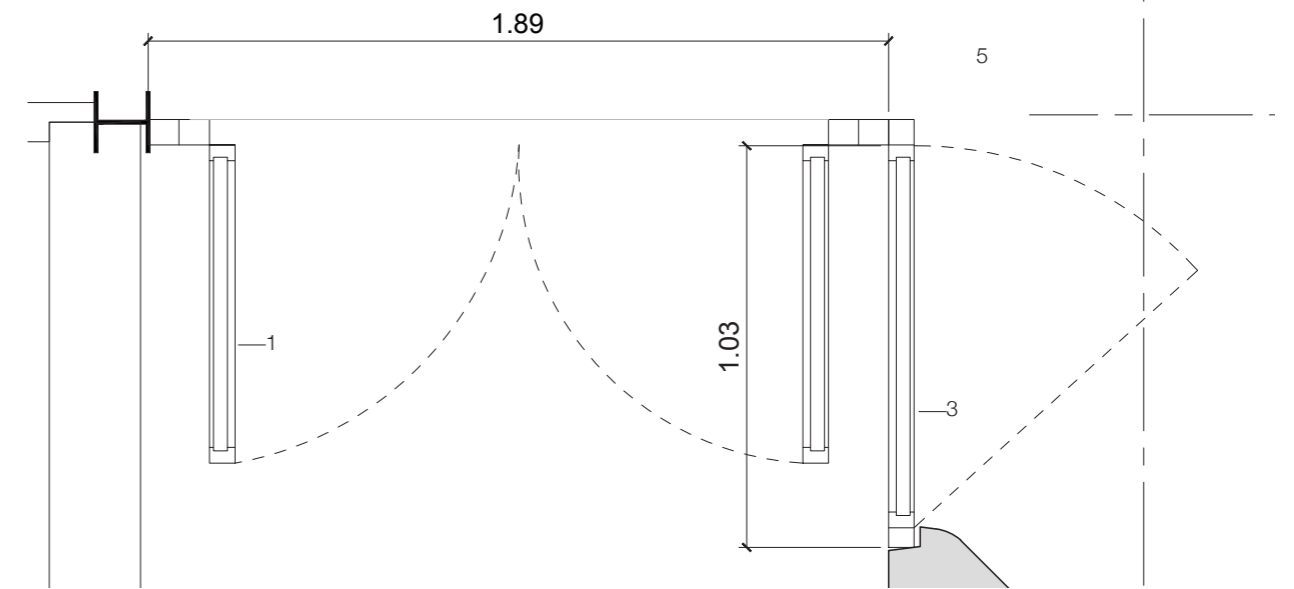
Menuiserie d'origine - vue en élévation, façade Est



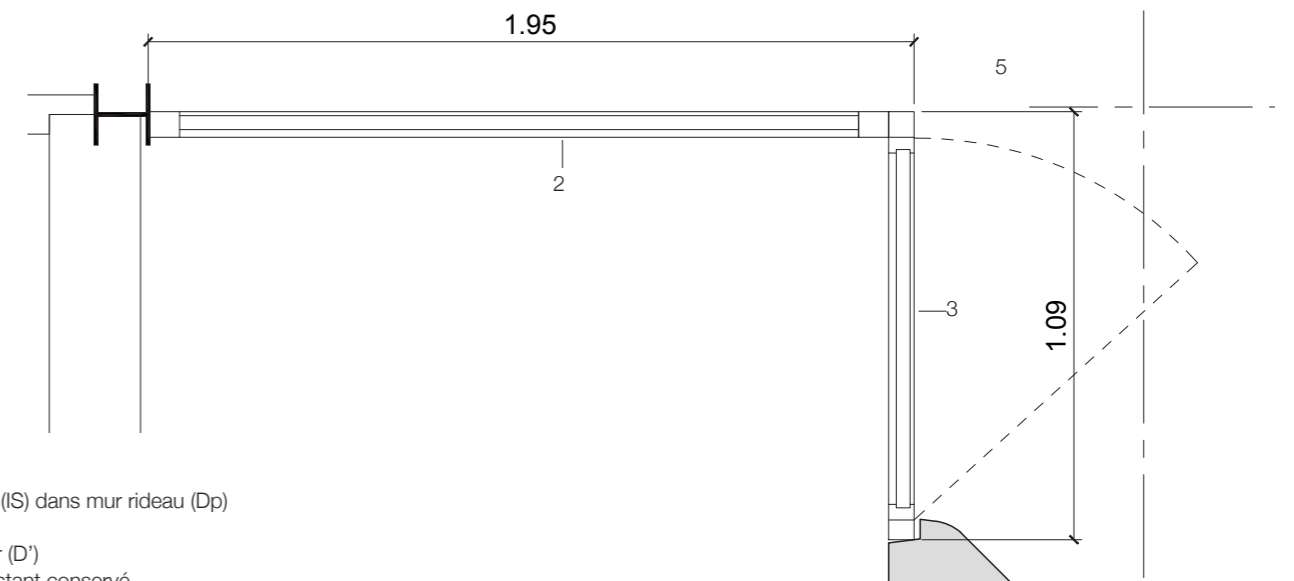
Menuiserie types D1 et Dp - vue en élévation, façade Est



Menuiserie d'origine - photo



Menuiserie type Dp et D' - vue en plan



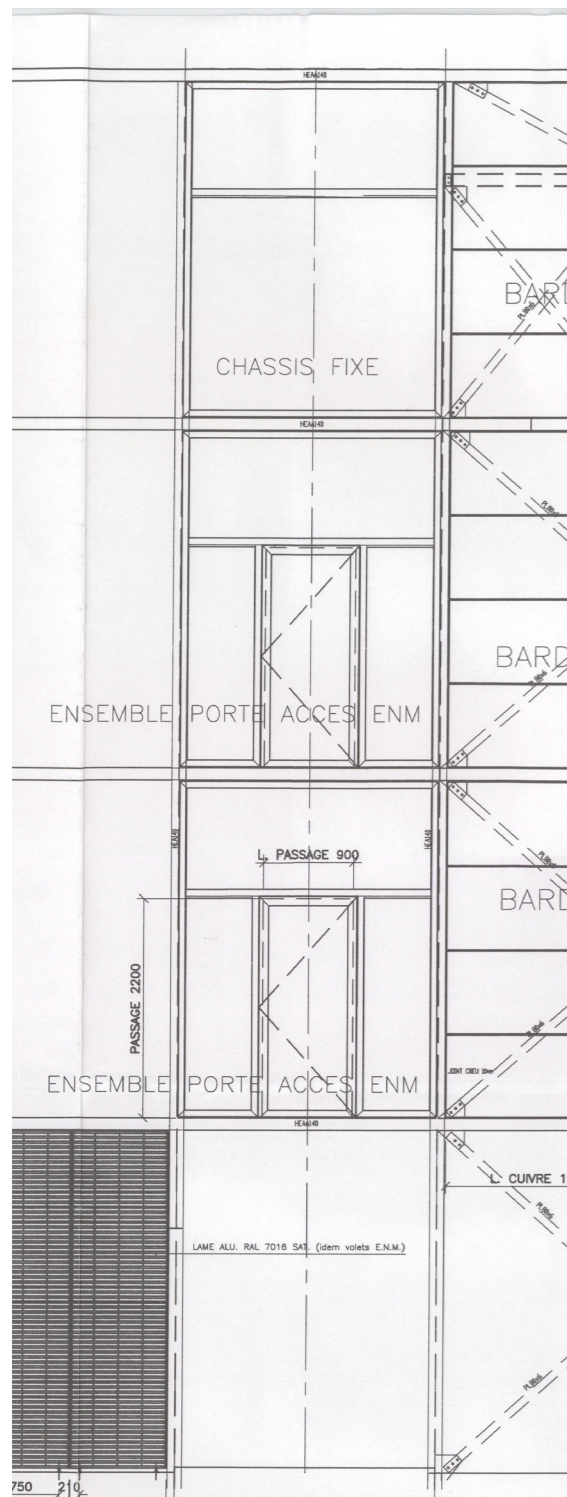
Menuiserie type D1 et D' - vue en plan

Légende:

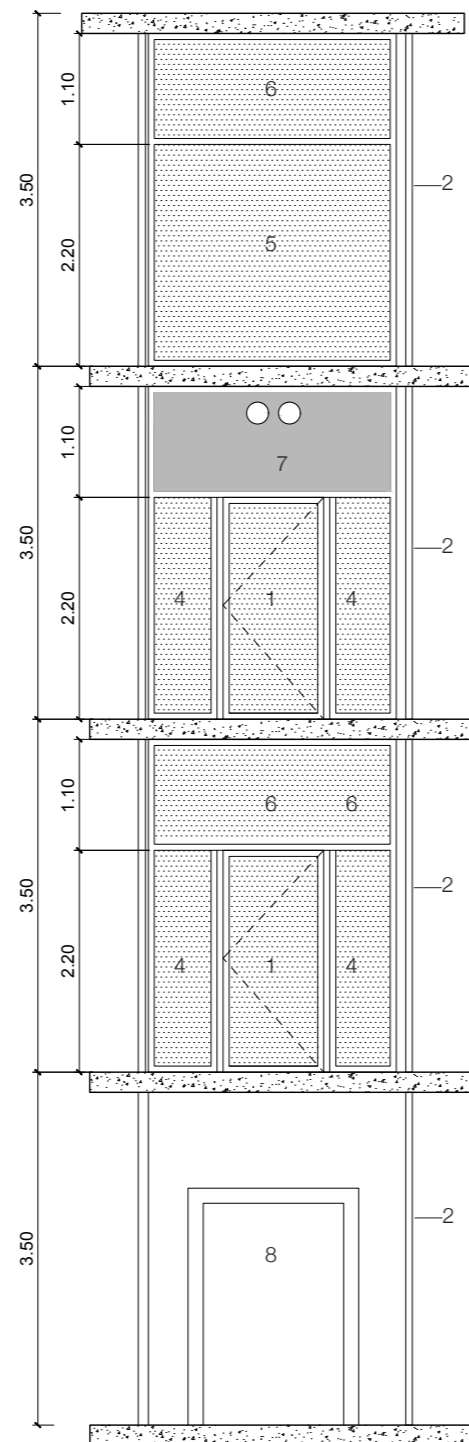
- 1 - porte 2 vantaux (IS) dans mur rideau (Dp)
- 2 - mur rideau (D1)
- 3 - ouvrant pompier (D')
- 4 - garde-corps existant conservé
- 5 - revêtement de sol existant conservé

<b>architectes</b> fabriqA 74, cours de l'ysere 33800 Bordeaux 05 35 38 26 38 contact@fabriqa.fr	<b>bureau d'études</b> IES 311 rue Hautesserre 46000 Cahors 05 65 22 56 53 contact@ies-ingenierie.fr	<b>acousticien</b> Emacoustic 6 bis rue Taffanel 33800 Bordeaux 05 56 85 96 89 contact@emacoustic.fr	<b>assistant maître d'ouvrage</b> sem 47 6 bis Boulevard Scalingier 47000 Agen 05 53 77 02 29	<b>maître d'ouvrage</b> Ecole nationale de la Magistrature 10 rue des Frères Bonie 33080 Bordeaux	<b>ENM Bordeaux - Tour Rogers - Remplacement menuiseries et rénovation façade</b>  <b>Repérage des travaux</b> 112 - vues détaillées - menuiseries type D échelle : -	pro ind. C 18 février 2026
--	--	--	---	--	---	-------------------------------





Menuiserie d'origine - vue en élévation, façade Sud



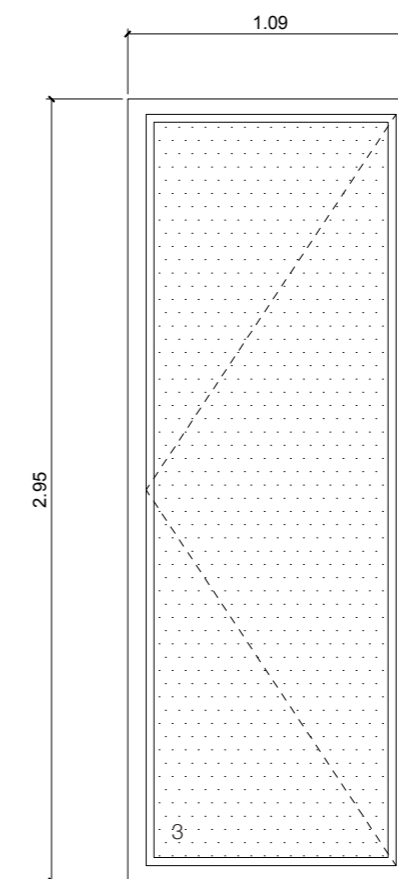
Menuiserie type D2 D3 et Dp - vue en élévation, façade Sud



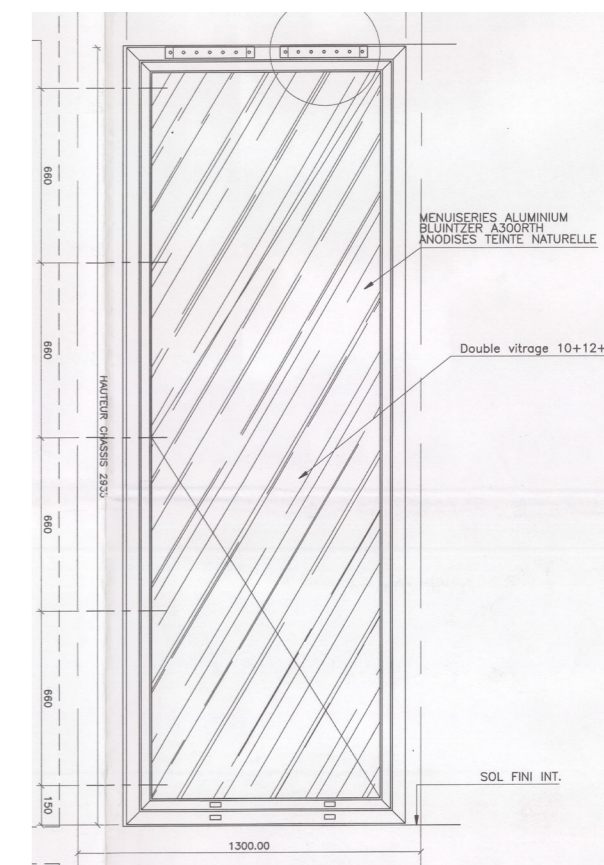
Menuiseries d'origine - photos

**Légende:**

- 1 - porte 1 vantail (IS) dans mur rideau (Dp)
- 2 - mur rideau (D4)
- 3 - ouvrant pompier (D')
- 4 - mur rideau (D3)
- 5 - mur rideau (D2)
- 6 - imposte vitrée
- 7 - imposte pleine
- 8 - baie libre vers ENM



Menuiserie type D' - vue en élévation, ouvrant pompier



Menuiserie d'origine - vue en élévation, ouvrant pompier

<b>architectes</b> fabriqA 74, cours de l'ysere 33800 Bordeaux 05 35 38 26 38 contact@fabriqa.fr	<b>bureau d'études</b> IES 311 rue Hautesserre 46000 Cahors 05 65 22 56 53 contact@ies-ingenierie.fr	<b>acousticien</b> Emacoustic 6 bis rue Taffanel 33800 Bordeaux 05 56 85 96 89 contact@emacoustic.fr	<b>assistant maître d'ouvrage</b> sem 47 6 bis Boulevard Scalfinger 47000 Agen 05 53 77 02 29	<b>maître d'ouvrage</b> Ecole nationale de la Magistrature 10 rue des Frères Bonie 33080 Bordeaux	<b>ENM Bordeaux - Tour Rogers - Remplacement menuiseries et rénovation façade</b>  <b>Repérage des travaux</b> 113 - vues détaillées - menuiseries type D échelle : -	pro ind. C 18 février 2026
--	--	--	---	--	---	-------------------------------

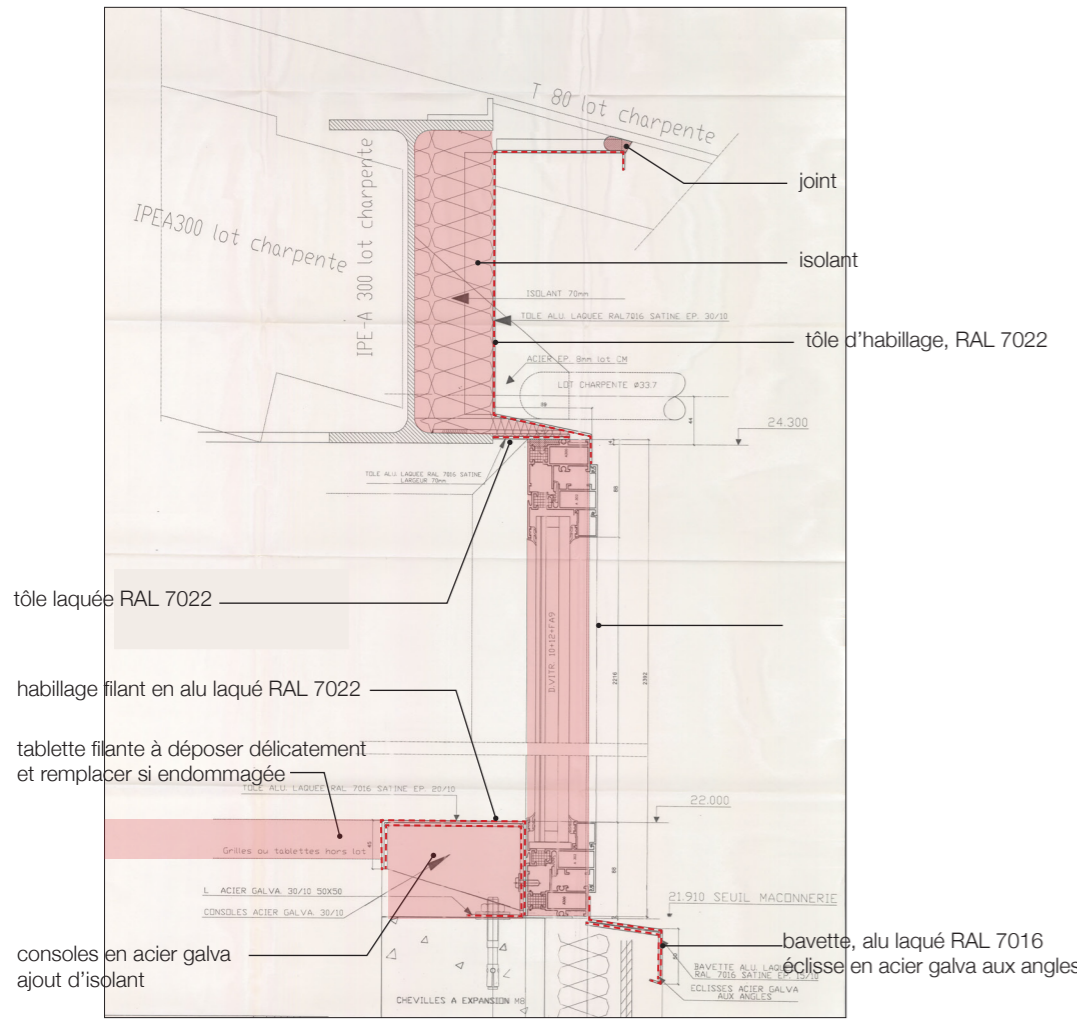




Menuiseries d'origine - photos

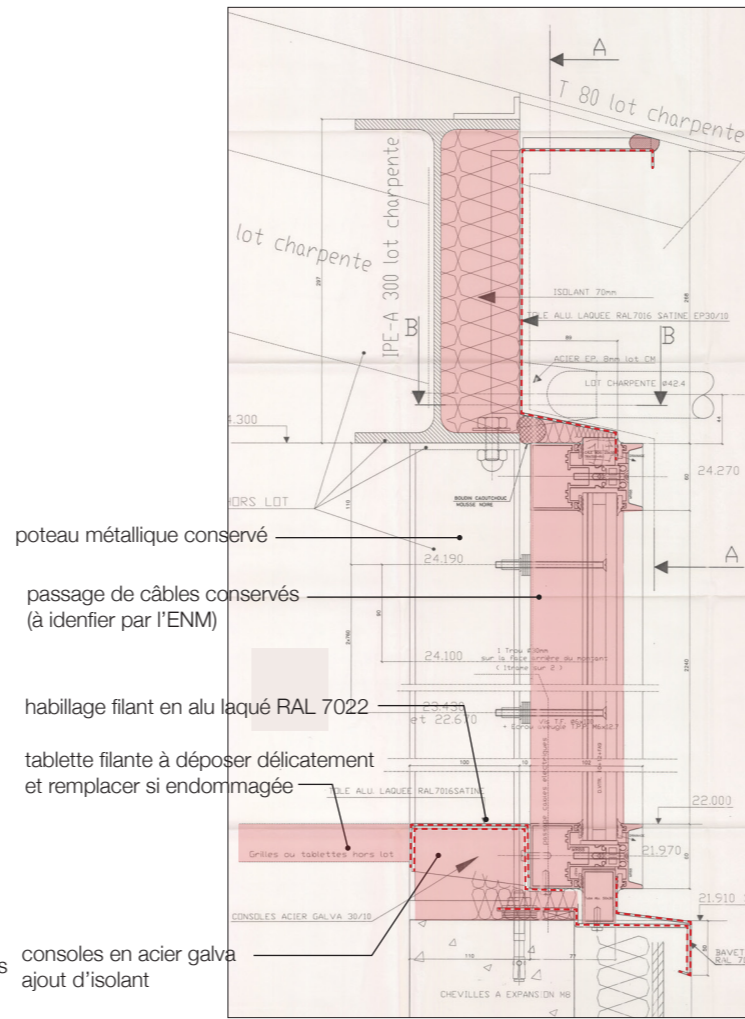
Légende:

- 1 - mur rideau (E)
- 2 - ouvrant dans mur rideau (E')
- 3 - tablette bois à déposer et reposer
- 4 - poteau existant conservé
- 5 - bavette remplacée
- 6 - profil aluminium remplacé
- 7 - bac à plantes en béton
- 8 - unité extérieure de climatisation
- 9 - garde-corps existant
- 10 - panneaux en pierre
- 11 - grille de ventilation
- - à déposer

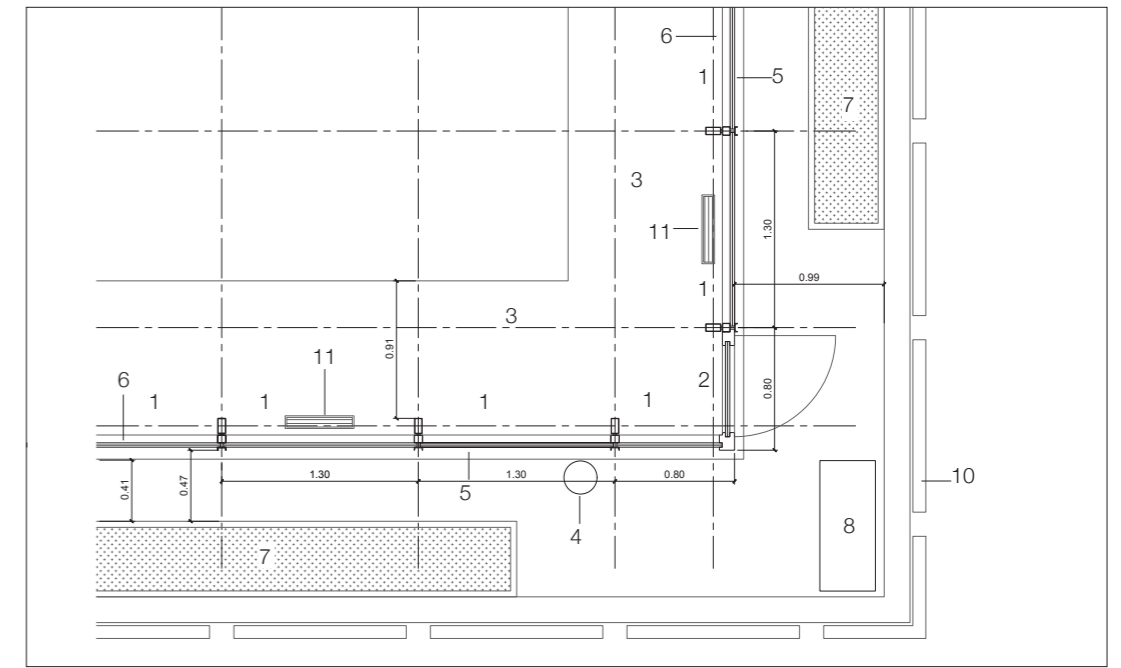


Menuiserie type E'  
visualisation des prestations à prévoir


Nota E et E': Les raidisseurs situés dans la platine de fixation devront se prolonger jusqu'au retour de la platine



Menuiserie type E  
visualisation des prestations à prévoir



Menuiserie type E - plan état projeté

<b>architectes</b> fabriqA 74, cours de l'ysere 33800 Bordeaux 05 35 38 26 38 contact@fabriqa.fr	<b>bureau d'études</b> IES 311 rue Hautesserre 46000 Cahors 05 65 22 56 53 contact@ies-ingenierie.fr	<b>acousticien</b> Emacoustic 6 bis rue Taffanel 33800 Bordeaux 05 56 85 96 89 contact@emacoustic.fr	<b>assistant maître d'ouvrage</b> sem 47 6 bis Boulevard Scalfinger 47000 Agen 05 53 77 02 29	<b>maître d'ouvrage</b> Ecole nationale de la Magistrature 10 rue des Frères Bonie 33080 Bordeaux	<b>ENM Bordeaux - Tour Rogers - Remplacement menuiseries et rénovation façade</b>  <b>Repérage des travaux</b> 113 - vues détaillées - menuiseries type E échelle : -	
					pro ind. C 18 février 2026	